

Kitchen planning with a system

**systemat**

Impressively stylish

**systemat**  
Impressively stylish

---

# Editorial

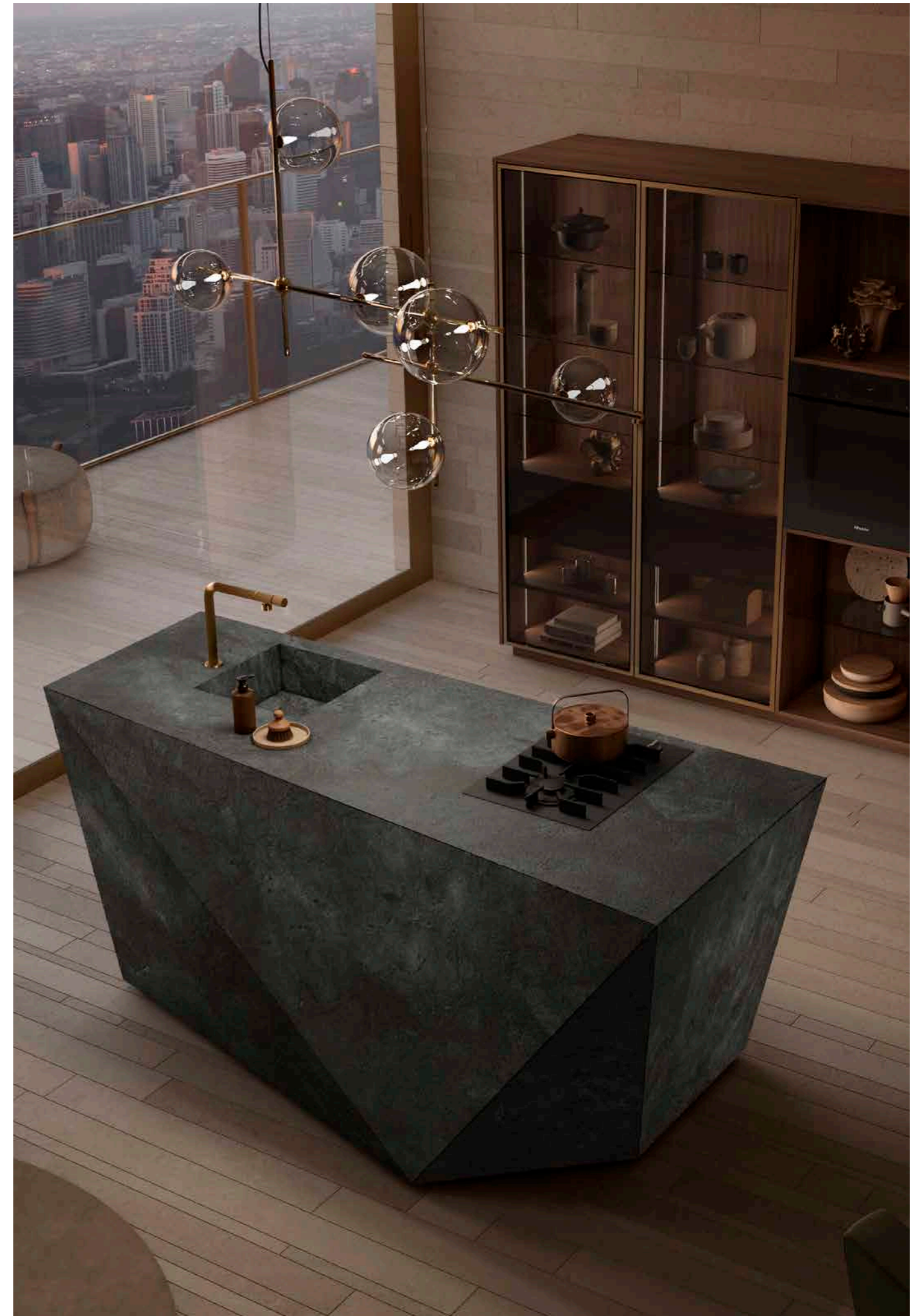
A sense of style in the kitchen

The systemat product line combines functionality with aesthetics. Clean lines, timeless designs and fine materials characterise the modern kitchen inside and out. Sustainability plays a key role, natural colours and energy-optimised electrical appliances are must-haves. A host of new features await you: from lighting integrated in the pull-out unit and 61 cm standard depth to the slimmest metal frame in the SLD pull-out system. Transform your kitchen into the centre of your home!

La línea de productos systemat combina funcionalidad y estética. Líneas limpias, diseños atemporales y materiales de calidad caracterizan la cocina moderna por dentro y por fuera. La sostenibilidad desempeña un papel central, los colores naturales y los electrodomésticos optimizados en cuanto al uso de la energía son imprescindibles. Le esperan un sinfín de novedades: desde iluminación integrada en las gavetas y 61 cm de profundidad estándar hasta el armazón metálico más delgado del sistema extraíble SLD. ¡Transforme su cocina en el centro de su hogar!

La linea systemat unisce funzionalità ed estetica. Linee pulite, design senza tempo e materiali pregiati caratterizzano la cucina moderna sia all'interno che all'esterno. La sostenibilità ha un ruolo fondamentale, i colori naturali e gli elettrodomestici a risparmio energetico sono un must. Ti aspettano tante novità: il sistema di illuminazione dei cassetti integrata, la profondità standard di 61 cm e la sottilissima ferramenta dei cassetti del sistema SLD. Trasforma la cucina nel cuore della tua casa!

Produktserien Systemat kombinerer funktionalitet med æstetik. Rene linjer, tidløst design og lækre materialer kendetegner det moderne køkken - både ude og inde. Bæredygtighed spiller en central rolle, mens naturlige farver og energioptimerede hvidevarer er musthaves. Glæd dig til alle de nye funktioner: Fra integreret udtræksbelysning og 61 cm standarddybde, til den tyndeste metalramme i SLD-udtrækssystemet. Gør dit køkken til hjemmets midtpunkt!



# Timeless values reinterpreted

Modern designs with traditional elements

Many people appreciate the balance between modernity and tradition. Conscious sustainability, the best craftsmanship and a return to family and social traditions are part of life. Do you prefer a harmonious blend of classic elements and modern accents that symbolise both consistency and progress? We would be delighted to take you on a journey and show you how we interpret the kitchen as an authentic living experience.

Muchas personas aprecian el equilibrio entre modernidad y tradición. La sostenibilidad consciente, la mejor artesanía y la vuelta a las tradiciones familiares y sociales forman parte de la vida. ¿Prefiere una mezcla armoniosa de elementos clásicos y toques modernos que simbolicen tanto la continuidad como el progreso? Estaremos encantados de guiarle y mostrarle cómo interpretamos la cocina como una auténtica experiencia de vivir.

Sono in tanti quelli che apprezzano sempre di più l'equilibrio tra modernità e tradizione. Sostenibilità consapevole, lavorazione di alta qualità e ritorno alle tradizioni familiari e sociali fanno parte della vita. Preferisci unire l'armonia degli elementi classici con note di modernità che simboleggiano costanza e progresso? Saremo lieti di accompagnarti in questo viaggio per mostrarti la nostra visione dell'ambiente cucina come un'autentica esperienza di vita.

Mange mennesker værdsætter balancen mellem modernitet og tradition. Bevidst bæredygtighed, det bedste håndværk samt en tilbagevenden til familiære og sociale traditioner er en del af livet. Foretrækker du en harmonisk blanding af klassiske elementer og et moderne præg, der både symboliserer kontinuitet og fremskridt? Kom med på rejsen og lad os vise dig, hvordan vi fortolker køkkenet, som en autentisk boligoplevelse.





# Rethought, redone

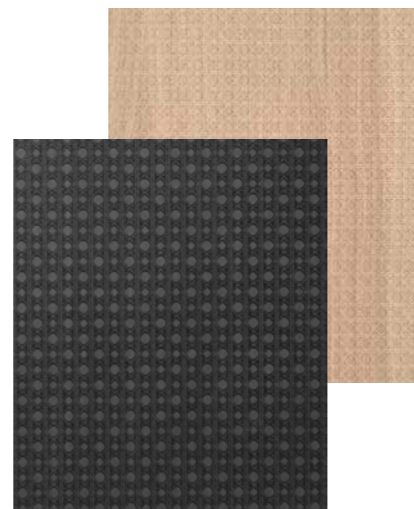
Elegant oak and black oak

A special kitchen that combines traditional craftsmanship with modern design in a fascinating manner. The Viennese weave lends the fronts a nostalgic touch, while the clear lines and matt illuminated mouldings stand for contemporary elegance. Reminiscent of times gone by: The integrated hatch provides an unobstructed view of nature. A masterpiece of stylish kitchen architecture. Another special feature here: the 61 cm deep carcass offers plenty of space in the pull-out unit.

Una cocina especial que combina de forma fascinante la artesanía tradicional con el diseño moderno. El Trenzado vienes confiere a los frentes un toque nostálgico, mientras que las líneas claras y las golas iluminadas en mate representan la elegancia contemporánea. Reminiscencias de tiempos pasados: La trampilla integrada ofrece una vista despejada de la naturaleza. Una obra maestra de la arquitectura de cocinas con estilo. Otra característica especial: el armazón de 61 cm de profundidad ofrece mucho espacio en las gavetas.

Una cucina speciale che combina in modo affascinante l'artigianato tradizionale con il design moderno. La paglia di Vienna conferisce alle ante un tocco nostalgico, mentre le linee chiare e i profili gola opachi e illuminati suggeriscono eleganza contemporanea. Uno sguardo al passato: il passavivande integrato offre una scorciatoia sulla natura circostante. Un vero capolavoro di stile. Un'altra particolarità: la scocca profonda 61 cm offre molto spazio sistemare per gli oggetti nel cestone.

Et særligt køkken, der kombinerer traditionelt håndværk med moderne design - på fascinerende vis. Wienerflet giver fronterne et nostalgisk præg, mens de klare linjer og matbelyste lister emmer af moderne elegance. Minder om svundne tider: Den integrerede åbning giver fri udsigt til naturen. Et mesterværk af stilfuld køkkenarkitektur. Her finder du også noget særligt: Det 61 cm dybe stel giver god plads i udtrækket.



## AV 6085-GL

Elegant oak | Black oak  
 Roble elegante | Noble negro  
 Rovere elegante | Rovere nero  
 Eg-elegant | Eg-sort





Timeless values reinterpreted

Viennese mesh: Proven style, fresh look

## Functionality and elegance

Tandem swivel pull-out and design carcass in titanium

The tandem swivel pull-out in the high cupboard combines optimum handling with perfect aesthetics. With an elegant surface and seamless mechanism, it not only offers maximum storage space, but also an exclusive experience. The high-quality coating gives the pull-out unit a timeless elegance, while the designer carcass in titanium is a stylish addition to any modern kitchen.

El sistema giratorio extraíble tándem de la despensa combina un manejo óptimo con una estética perfecta. Con una superficie elegante y un mecanismo sin juntas, no solo ofrece el máximo espacio de almacenamiento, sino también una experiencia exclusiva. El revestimiento de alta calidad confiere a la unidad extraíble una elegancia atemporal, mientras que el armazón de diseño en titanio es un elegante complemento para cualquier cocina moderna.

Il sistema Tandem con scaffale estraibile nella colonna combina un'ottima maneggevolezza con un'estetica perfetta. Con una superficie elegante e un meccanismo continuo, non solo offre tanto spazio per riporre gli oggetti, ma anche un'esperienza esclusiva. Il rivestimento di qualità delle superfici conferisce allo scaffale un'eleganza senza tempo, mentre la scocca da design color titanio aggiunge un tocco di stile a qualsiasi cucina moderna.

Højskabets tandemudtræk kombinerer praktisk brug og æstetik perfekt. Den elegante overflade og letløbende mekanik leverer både maksimal opbevaringsplads samt en eksklusiv oplevelse. Kvalitetsbelægningen giver udtrækket en tidløs elegance, mens designerstellet i Titan sætter et smukt præg på ethvert moderne køkken.

## Display cabinet with a view

Slim metal frame in graphite and Parsol glass

The elegant display cabinet with Parsol glass and slim metal frame in graphite sets stylish accents in any room. The tinted glass and modest lighting make collector's items and decorative objects appear as if they have been soft-focused. The delicate frames create a modern, minimalist aesthetic. A centrepiece for exclusive living.

La elegante vitrina con cristal parsol y marco fino metálico en grafito realza con estilo cualquier espacio. El cristal tintado y la iluminación sobria hacen que las piezas de colección y los objetos decorativos parezcan haber sido enfocados. Los marcos de filigrana crean una estética moderna y minimalista. Una obra maestra para una vida exclusiva.

L'elegante vetrina con vetro Parsol e sottile telaio in metallo color grafite aggiunge un tocco di eleganza in ogni ambiente. I vetri colorati e l'illuminazione discreta fanno apparire i pezzi da collezione e gli oggetti decorativi come se fossero avvolti da un suggestivo effetto soft-focus. Le cornici sottili delle ante danno un'immagine moderna e minimalista. Un fiore all'occhiello per un ambiente esclusivo.

Den elegante vitrine, med Parsolglas og slank metalramme i grafit, sætter et stilfuldt præg på ethvert rum. Det tonedede glas og den diskrete belysning får både samlerobjekter og pyntegenstande til at fremstå med blødere udtryk. De super slanke rammer skaber en moderne, minimalistisk æstetik. Et betagende blikfang i en eksklusivt indretning.









Timeless values reinterpreted

Linoleum: Soft feel, unique look

## For a sustainable, healthy home

Tried-and-test material with a modern twist

Linoleum, well-known and tried-and-tested as a floor covering, now also impresses as a sustainable material for kitchen fronts. Linoleum is made from natural raw materials such as linseed oil and wood flour. It offers a durable and easy-care surface, is environmentally friendly and versatile. Linoleum gives kitchen fronts a contemporary design combined with ecological responsibility. Ideal for modern and natural living concepts.

El linóleo, conocido y probado como revestimiento de suelos, ahora también impresiona como material sostenible para frentes de cocina. El linóleo se fabrica a partir de materias primas naturales, como el aceite de linaza y el serrín. Ofrece una superficie duradera y fácil de cuidar, es respetuoso con el medio ambiente y versátil. El linóleo confiere a los frentes de cocina un diseño contemporáneo combinado con responsabilidad ecológica. Ideal para conceptos de vida modernos y naturales.

Il linoleum, rinomato e comprovato rivestimento per pavimenti, ora convince anche come materiale sostenibile per i frontali delle cucine. Il linoleum è prodotto con materie prime naturali come l'olio di lino e la farina di legno. Materiale ecologico e versatile, offre una superficie durevole e di facile manutenzione. Il linoleum valorizza i frontali della cucina con un design contemporaneo unito alla responsabilità ecologica. Ideale per interni moderni e naturali.

Linoleum, der både er velkendt og gennemprøvet som gulvbelægning, imponerer også som bæredygtigt materiale til køkkenfronter. Linoleum fremstilles af naturlige råmaterialer, som linolie og træmel. Det giver en holdbar overflade, som er let at holde, miljøvenlig og alsidig. Linoleum giver køkkenfronterne et moderne design, kombineret med økologisk ansvarlighed. Perfekt til moderne og naturlige indretningskoncepter.



# Linoleum with a difference

Charming in smoky blue and black

A modern kitchen with linoleum fronts combines innovative design with sustainable elegance. The natural materials give it an inviting atmosphere. The surface feels pleasantly soft and warm, while the matt look gives this kitchen a perfect radiance. Linoleum in stylish colour combinations sets an example for sustainable elegance and contemporary living aesthetics.

Una cocina moderna con frentes de linóleo combina un diseño innovador con una elegancia sostenible. Los materiales naturales le confieren un ambiente acogedor. La superficie es agradablemente suave y cálida, mientras que el aspecto mate confiere a esta cocina un atractivo ideal. El linóleo en elegantes combinaciones de colores es un ejemplo de elegancia sostenible y estética de vida contemporánea.

Una cucina moderna con ante in linoleum coniuga un design innovativo con un'eleganza sostenibile. I materiali naturali creano un'atmosfera accogliente. La superficie è piacevolmente morbida e calda, mentre l'aspetto opaco conferisce a questa cucina una perfetta luminosità. Il linoleum, disponibile in eleganti combinazioni di colori, è un esempio di eleganza sostenibile e di estetica abitativa contemporanea.

Et moderne køkken med linoleumsfronter kombinerer innovativt design med bæredygtig elegance. De naturlige materialer skaber en indbydende atmosfære. Overfladen føles behageligt blød og varm, mens det matte look giver køkkenet en perfekt udstråling. Linoleum i stilfulde farvekombinationer er et eksempel på bæredygtig elegance og moderne boligæstetik.



**AV 7080**  
Smoky blue  
Azul humado  
Blu fumo  
Røglå

**AV 7080**  
Black  
Negro  
Nero  
Sort



Linoleum: Soft feel, unique look





## Smart door solution: Pocket Doors

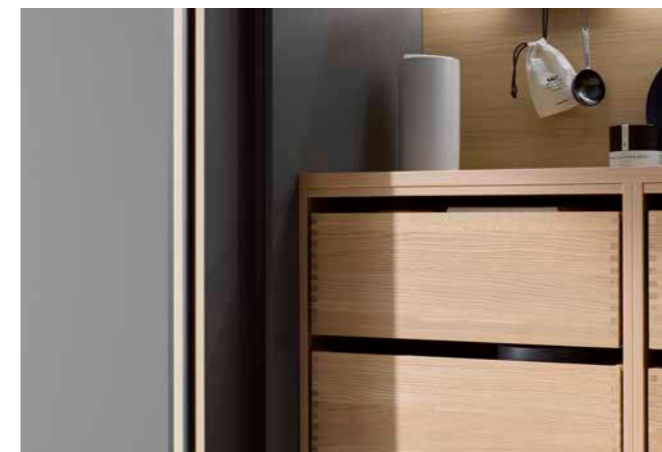
Space-saving and special

Pocket Doors are an elegant and space-saving solution in open-plan and modern living concepts. They act as elegant room dividers and skilfully conceal work surfaces and storage space. The sliding doors disappear invisibly into a wall pocket, creating more space and flexibility. Pocket Doors combine functionality with stylish design and the harmoniously matching carcass in natural fine oak lends a clean and elegant aesthetic to any home.

Las Pocket Doors son una solución elegante y que ahorra espacio en los conceptos de vivienda abierta y moderna. Actúan como elegantes separadores de espacios y ocultan hábilmente las superficies de trabajo y el espacio de almacenamiento. Las puertas correderas desaparecen de forma invisible en un hueco de la pared, creando más espacio y flexibilidad. Las Pocket Doors combinan la funcionalidad con un diseño elegante y, además, con el armazón a juego en roble fino natural confiere una estética limpia y distinguida a cualquier hogar.

Le ante a scomparsa sono una soluzione elegante e salvaspazio negli open space e negli ambienti moderni. Fungono da eleganti divisori di ambienti e nascondono abilmente piani di lavoro e mensole a giorno. Le porte scorrevoli scompaiono in modo invisibile in un vano laterale, creando più spazio e flessibilità. Le Pocket Door combinano la funzionalità con un design elegante e la scocca coordinata in rovere fine naturale conferisce un'estetica pulita ed elegante a qualsiasi casa.

Pocket Doors er en elegant og pladsbesparende løsning i åbne og moderne boligkoncepter. De fungerer som elegante rumdelere og skjuler diskret arbejdsflader og opbevaring. Skydedørene forsvinder usynligt ind i en væglomme, som skaber bedre plads og større fleksibilitet. Pocket Doors kombinerer funktionalitet med stilfuldt design, mens de harmonisk matchende stel, i fin eg-natur, spreder ren og elegant æstetik i ethvert hjem.



## Visibly beautiful: The integrated lighting for pull-out units

A natural ray of hope for cutlery and co.

The high-quality SLD pull-out unit with a frame measuring just eight millimetres is a real design element in the kitchen and usually receives too little attention. This is why it is combined here with integrated lighting and the new OrganiQ interior organisation system. The integrated interior lighting of the pull-out unit ensures optimum visibility even in the rearmost compartments. A clever aid for finding specific items or selecting the right cutlery. The real wood interior organisation gives the kitchen even more exclusivity and ensures tidy and stylish storage.

El sistema extraíble SLD de alta calidad con un marco de solo ocho milímetros es un auténtico elemento de diseño en la cocina y suele recibir muy poca atención. Por eso se combina aquí con la iluminación integrada y el nuevo sistema de organización interior OrganiQ. La iluminación interior integrada del sistema extraíble garantiza una visibilidad óptima incluso en los compartimentos más profundos. Una ayuda inteligente para encontrar artículos específicos o seleccionar los cubiertos adecuados. La organización interior en madera auténtica confiere aún más exclusividad a la cocina y garantiza un almacenamiento ordenado y con estilo.

L'esclusiva ferramenta per cassetti SLD, con sponde di spessore di soli otto millimetri, è un vero e proprio elemento di design in cucina, che solitamente desta poca attenzione. Per questo motivo è stato abbinato al sistema di illuminazione integrata e al nuovo organizer interno OrganiQ. L'illuminazione interna integrata del cassetto garantisce una visibilità ottimale anche nei vani più nascosti. Una soluzione intelligente per trovare oggetti specifici o per scegliere le posate giuste. L'organizer interno in vero legno conferisce alla cucina la massima esclusività e permette di sistemare gli oggetti in modo ordinato ed elegante.

Rammen på det lækre SLD-udtræk måler blot otte millimeter og er et ægte designelement i køkkenet, der typisk får for lidt opmærksomhed. Derfor kombineret denne integreret belysning med det nye indretningsystem OrganiQ. Udtrækkets integrerede, indvendige belysning sikrer optimalt overblik, også over de bageste rum. En smart hjælp, når du skal finde noget særligt eller vælge det rette bestik. Den indvendige organisering, udført i ægte træ, styrker køkkenets eksklusivitet og sikrer overskuelig og flot opbevaring.

Linoleum: Sanfte Haptik, einzigartige Optik





Timeless values reinterpreted

Linoleum: Soft feel, unique look

## Craftsmanship in perfection

Box joint solid wood pull-out units

The box joint, solid wood pull-out units combine classic craftsmanship with modern functionality. Precisely machined notches ensure durability and stability. They also look extremely decorative. Fine solid wood gives the cupboard interior an elegant look, while the careful workmanship guarantees the highest quality. An excellent choice for anyone who values stylish and sustainable interior design.

Las gavetas enlazadas de madera maciza combinan la artesanía clásica con la funcionalidad moderna. Las muescas mecanizadas con precisión garantizan la durabilidad y la estabilidad. Además, resultan muy decorativos. La fina madera maciza confiere al interior del armario un aspecto elegante, mientras que la cuidadosa elaboración garantiza la máxima calidad. Una elección excelente para todos que valore el diseño de interiores elegante y sostenible.

I cestoni in legno massello con giunzione a coda di rondine combinano la classica artigianalità con la funzionalità moderna. La lavorazione accurata degli intagli assicura durata e stabilità. Inoltre, hanno un aspetto estremamente decorativo. Il pregiato legno massello conferisce all'interno dell'armadio un aspetto elegante, mentre l'accurata lavorazione garantisce la massima qualità. Una scelta eccellente per chi apprezza un design d'interni raffinato e sostenibile.

De galvaniserede udtræk i massivt træ kombinerer klassisk håndværk med moderne funktionalitet. Præcist bearbejdede indhak sikrer stor holdbarhed og stabilitet. Det ser også super dekorativt ud. Ædelt, massivt træ giver skabets interiør et elegant look, mens den omhyggelige forarbejdning garanterer topkvalitet. Et fremragende valg for alle, der sætter pris på stilfuldt og bæredygtigt interiørdesign.



Linoleum: Soft feel, unique look

# Styles, colours and materials that surprise

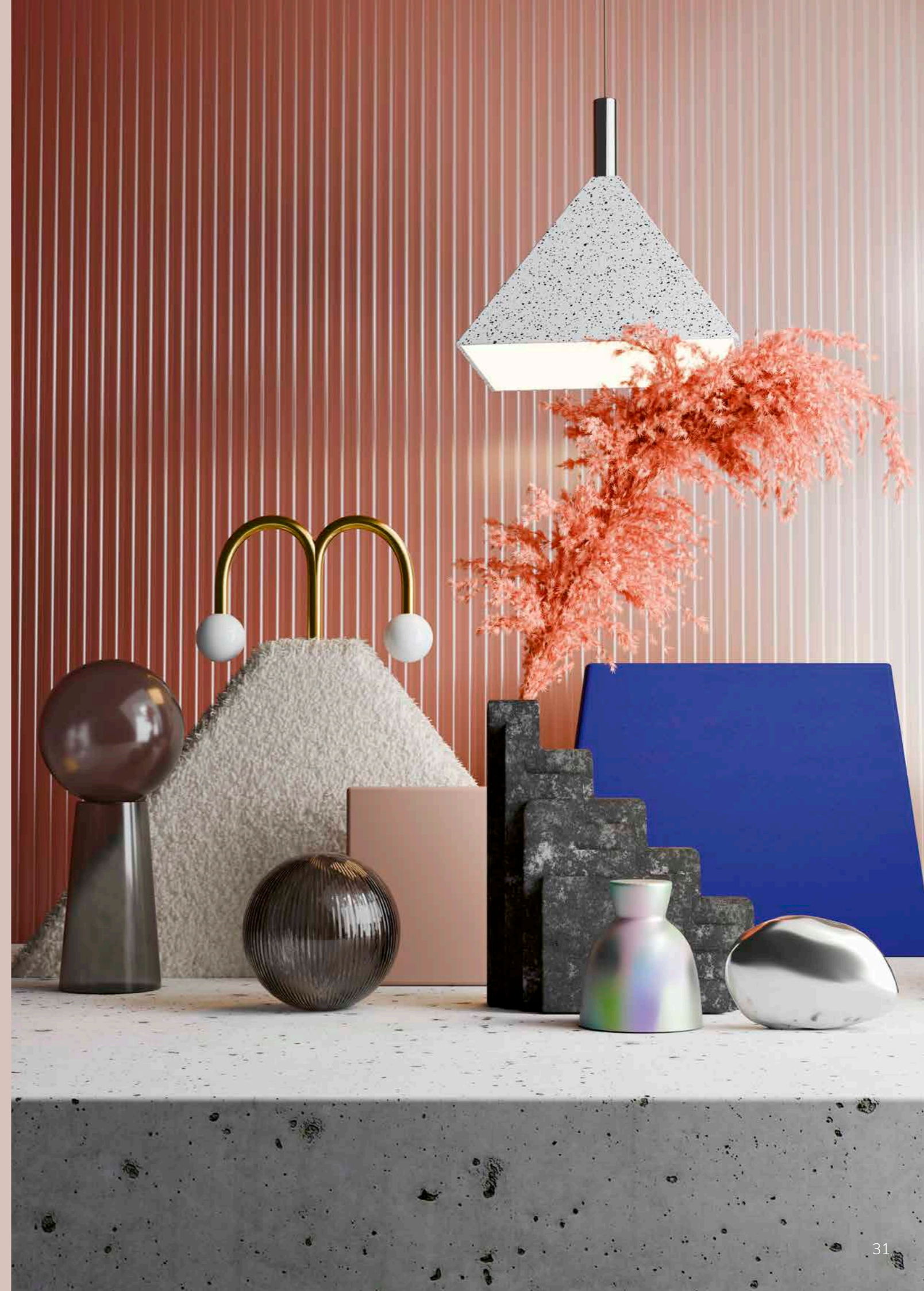
Creative designs for your personal style of living

The interiors of individualists reflect their unique personality and creative expression. Those who prefer unconventional designs and customised pieces of furniture emphasise their independence and originality. It is the mixture of different styles, colours and materials that create a harmonious but unique overall picture. We would be happy to show you what we mean by customised kitchen design.

Los interiores de los individualistas reflejan su personalidad única y su expresión creativa. Quienes prefieren diseños poco convencionales y muebles a medida subrayan su independencia y originalidad. Es la mezcla de diferentes estilos, colores y materiales lo que crea una imagen de conjunto armoniosa pero única. Estaremos encantados de mostrarle lo que entendemos por diseño de cocina a medida.

Gli interni degli individualisti riflettono la loro personalità unica e la loro espressione creativa. Chi preferisce design non convenzionali e mobili personalizzati sottolinea la sua indipendenza e originalità. Il mix di stili, colori e materiali diversi crea un quadro d'insieme armonioso ma unico. Saremo lieti di mostrarvi cosa intendiamo per progettazione di cucine su misura.

Individualisters indretning afspejler deres unikke personlighed og kreative udtryk. Enhver, der foretrækker utraditionelt design og skræddersyede møbler, understreger deres uafhængighed og originalitet. Det er blandingen af forskellige stile, farver og materialer, der skaber et harmonisk, men unikt helhedsbillede. Vi vil gerne vise dig, hvad vi mener med skræddersyet køkkendesign.







## Summer feeling all year round

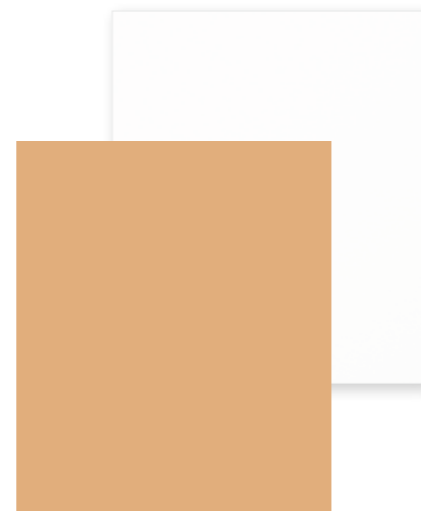
Expressive colour lends Mediterranean fl air

Ambience like in the south: the matt lacquered tall cupboard run in terracotta dominates the room and skilfully sets the scene. The wall colour in the same shade emphasises the sunny look. The crystal white kitchen island, made from durable laminate, in a minimalist design creates a fresh accent. An inviting kitchen that is both aesthetically pleasing and practical – ideal for style-conscious individualists.

Un ambiente como en el sur: el lacado mate de la fila de muebles columna en terracota domina el la estancia y se pone en escena con estilo. El color de la pared en el mismo tono acentúa el aspecto soleado. La isla de cocina en blanco cristalino en un estratificado resistente con un diseño minimalista aporta un toque de frescura. Una cocina acogedora que resulta estética y práctica a la vez, ideal para individualistas preocupados por el estilo.

Atmosfera mediterranea: la colonna laccata opaca color terracotta domina l'ambiente e si mette magistralmente al centro della scena. Il colore delle pareti nella stessa tonalità enfatizza la sua solarità. L'isola in bianco cristallo in robusto laminato dal design minimalista aggiunge un tocco di freschezza. Una cucina invitante, esteticamente gradevole e pratica, ideale per gli individualisti attenti allo stile.

Sydlig stemning: Det matlakerede højskab i terracotta dominerer rummet og sætter selvbevidst scenen. Vægfarven i samme nuance understreger den solrige udstråling. Den krystalhvide køkkenø af slidstærkt laminat i et minimalistisk design skaber en frisk effekt. Et indbydende køkken, der både er æstetisk og praktisk - ideelt til stilbevidste individualister.



**AV 6000**  
NCS S 4040-Y50R

**AV 1000**  
Crystal white  
Blanco cristalino  
Bianco cristallo  
Krystalhvid



## A strong structure as a basis

Concrete and cement: Versatility moulded into shape

Concrete and cement can be integrated into decorative kitchen designs in a variety of ways. They give worktops, furniture fronts, floors and walls a modern, industrial character. Thanks to their robustness and durability, these materials are ideal for surfaces subject to heavy use. Different textures and colours can be used to create unique, customised designs that combine functionality and style.

El hormigón y el cemento pueden integrarse en los diseños decorativos de cocinas de muchas maneras. Confieren a encimeras, frentes de muebles, suelos y paredes un carácter moderno e industrial. Gracias a su robustez y durabilidad, estos materiales son ideales para superficies de uso intensivo. Se pueden utilizar diferentes texturas y colores para crear diseños únicos y personalizados que combinen funcionalidad y estilo.

Calcestruzzo e cemento possono essere inseriti nei progetti di cucine come nota decorativa in vari modi, conferendo a top, ante, pavimenti e pareti un carattere moderno e industriale. Grazie alla loro robustezza e durata, questi materiali sono ideali per le superfici soggette ad un uso intenso. È possibile utilizzare texture e colori diversi per creare design unici e personalizzati che uniscono funzionalità e stile.

Beton og cement integreres varieret i smukke køkken-designs. Det giver bordplader, møbel fronter, gulve og vægge en moderne, industriel karakter. Materialernes robusthed og holdbarhed gør dem perfekte til overflader, der skal modstå en krævende behandling. De forskellige farver og teksturer bruges til at skabe unikke, skræddersyede designs, der kombinerer funktionalitet og stil.







Styles, colours and materials that surprise

From architectural classic to design icon

## Concrete shows its cosy side

Perfect interplay:  
High-quality architecture with decorative concrete

This kitchen in concrete grey is a prime example of the use of unusual materials. It impresses with its typical concrete colour and the visible and perceptible blowholes in the concrete look of the fronts. The easy-care laminate worktop complements the modern design and the 61 cm deep pull-out units provide plenty of space in the island. A modern concrete look combined with illuminated glass shelves – timeless and stylish aesthetics that are both functional and attractive.

Esta cocina en hormigón gris es un buen ejemplo del uso de materiales poco habituales. Impresiona por su típico color hormigón y las visibles y perceptibles aberturas en el aspecto de hormigón de los frentes. La encimera y los frentes de estratificado de fácil mantenimiento complementan el moderno diseño y las gavetas de profundidad de 61 cm proporcionan mucho espacio en la isla. Un moderno aspecto de hormigón combinado con estantes de cristal iluminados: una estética atemporal y elegante que resulta a la vez funcional y atractiva.

Questa cucina in calcestruzzo grigio è un ottimo esempio dell'impiego di un materiale insolito. Colpisce per il tipico colore del cemento e per i fori visibili e percepibili sulla superficie delle ante. Il top in laminato di facile cura e le ante completano il design moderno e i cassetti profondi 61 cm offrono molto spazio nell'isola. Una moderna finitura effetto cemento combinato con ripiani in vetro illuminati: un'estetica senza tempo ed elegante, funzionale e attraente.

Dette køkken i betongrå er et godt eksempel på brugen af usædvanlige materialer. Det imponerer med typisk betonfarver samt synlige og mærkbare huller i fronternes betonlook. Den vedligeholdelsesvenlige laminatbordplade og fronter supplerer det moderne design, og de 61 cm dybe udtræk sikrer masser af plads i øen. Moderne betonlook kombineret med oplyste glashylder - tidløs og stilfuld æstetik, der både er funktionel og flot.



### AV 7010-GL

Grey concrete  
Hormigón gris  
Calcestruzzo-grigio  
Beton-grå

### AV 1000-GL

Greige  
Greige  
Grigio-beige  
Grå



From architectural classic to design icon

## The best of two colour worlds

Warm peach tone and cool grey concrete

This sideboard with its special colour shade benefits from the blush effect: Targeted colour accents liven up any room. Special peach tones create a warm atmosphere and provide a deliberate contrast to the kitchen fronts in a cool concrete look. The modern sideboard offers plenty of storage space and creates a charming ambience. It is extremely functional – and absolutely visually appealing.

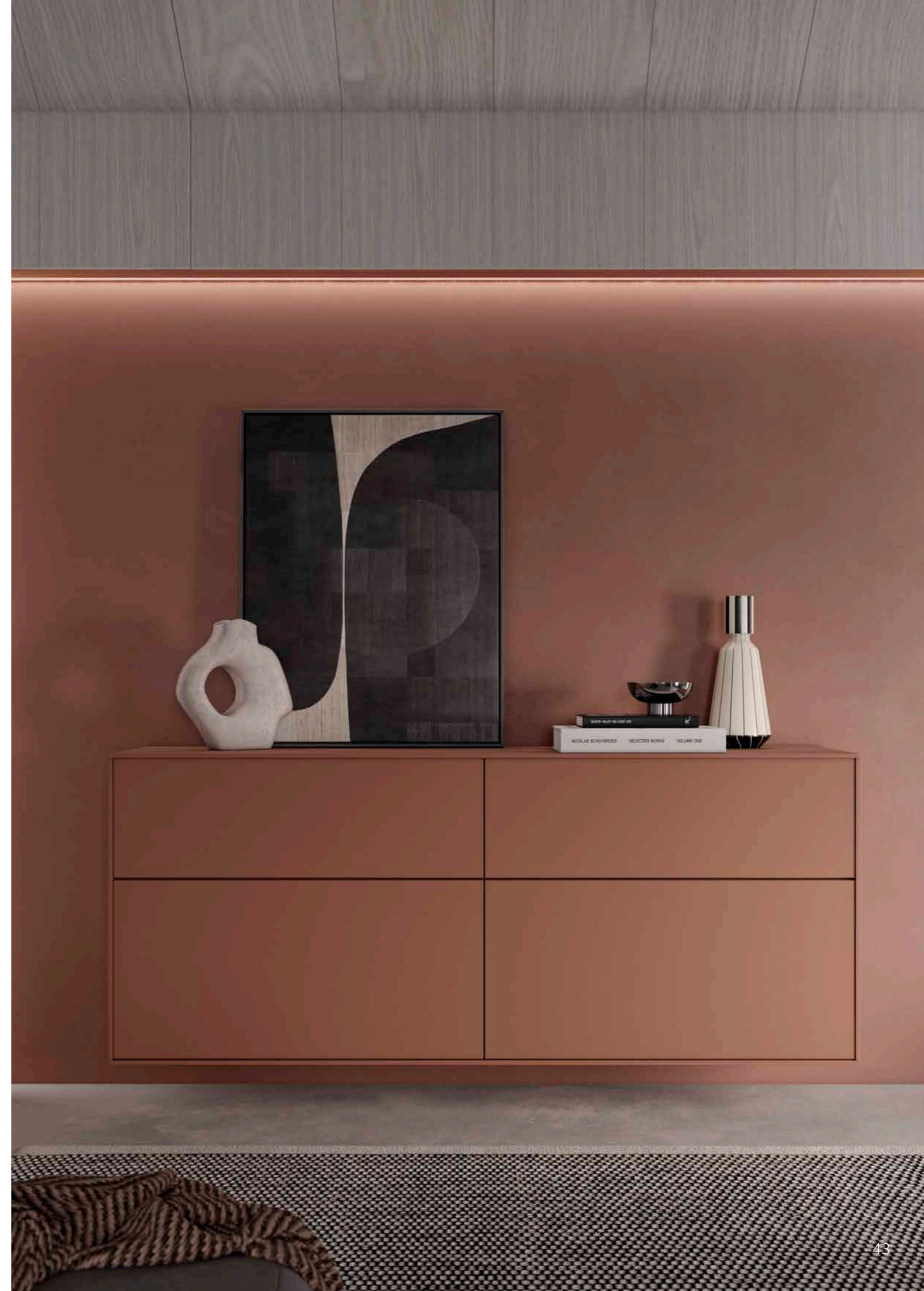
Este aparador con su tono de color especial se beneficia del efecto rouge: los detalles de color específicos dan vida a cualquier estancia. Los tonos melocotón especiales crean un ambiente cálido y proporcionan un contraste deliberado con los frentes de cocina de aspecto frío de hormigón. El moderno aparador ofrece mucho espacio de almacenamiento y crea un ambiente encantador. Es sumamente funcional, y absolutamente atractivo visualmente.

Questa credenza con la sua particolare tonalità aggiunge una nota rosseggiante: tocchi di colore mirati ravvivano qualsiasi ambiente. Le particolari tonalità color pesca creano un'atmosfera calda e un voluto contrasto con le ante in freddo calcestruzzo. La moderna credenza è molto capiente e crea un ambiente affascinante. È estremamente funzionale e assolutamente accattivante.

Skænkens særlige tone nyder godt af rouge-effekten: de målrettede nuancer spreder liv i ethvert rum. Specielle ferskenfarver skaber en varm atmosfære og danner en bevidst kontrast til køkkenfronter i cool betonlook. Den moderne skænk har masser af opbevaringsplads og sørger for charmerende stemning. Den er ekstremt funktionel - og visuelt utroligt attraktiv.



AV 6000  
NCS S5030-Y70R







Styles, colours and materials that surprise

From architectural classic to design icon

## Cement meets design

Kitchen with a new look and feel

Grey cement look as a statement for urban flair. The fronts in a dark and light cement look have a characteristically rough texture. Small pores and unevenness can be felt on the textured surface. Open shelves with illuminated glass shelves and narrow metal frames provide additional storage space. A balanced interplay of design and functionality for individual urban living.

Aspecto de cemento gris como declaración de estilo urbano. Los frentes con aspecto de cemento oscuro y claro tienen una textura rugosa característica. En la superficie texturizada pueden percibirse pequeños poros y desniveles. Los estantes abiertos con baldas de cristal iluminadas y finos marcos metálicos proporcionan espacio adicional para dejar cosas. Una equilibrada interacción de diseño y funcionalidad para una vida urbana individual.

La finitura effetto cemento grigio è un'ode allo stile urbano. Le ante in cemento scuro e chiaro si distinguono per la loro caratteristica struttura ruvida. Sulla superficie strutturata si possono percepire piccoli pori e irregolarità. Gli scaffali aperti con ripiani in vetro illuminati e sottile telaio in metallo offrono ulteriore spazio di appoggio. Un'equilibrata sinergia di design e funzionalità per una casa in città su misura.

Gråt cementlook som statement for urban flair. Fronterne i mørkt og lyst cementlook har en karakteristisk, ru struktur. Du mærker de små porer og ujævnheder på den teksturerede overflade. Åbne reoler med oplyste glashylder og slanke metalrammer sikrer ekstra opbevaringsplads. Et afbalanceret samspil mellem design og funktionalitet til individuel, urban indretning.



### AV 2010-GL

Light cement effect  
Cemento luminoso repro  
Effetto cemento chiaro  
Cement-lys effekt

### AV 2010-GL

Grey cement effect  
Cemento gris repro  
Effetto cemento scuro  
Cement-grå effekt



From architectural classic to design icon



## Nature as a perfect role model

Visually strong, haptically impressive: Laminates in granite look

Surfaces with granite decor capture the authentic structure and elegant appearance of real granite. At the same time, they offer the practical advantages of laminate surfaces. These high-quality replicas can be used to realise sophisticated design ideas that are almost indistinguishable from real granite in terms of their look and feel. Granite decors are available in different colours – they can be used to create unique designs.

Las superficies con decoración de granito capturan la estructura auténtica y el aspecto del granito auténtico. Al mismo tiempo, ofrecen las ventajas prácticas de las superficies estratificadas. Estas réplicas de alta calidad pueden utilizarse para hacer realidad sofisticadas ideas de diseño que casi no se distinguen del granito auténtico por su aspecto y tacto. Las decoraciones de granito están disponibles en diferentes colores, con los que se pueden crear diseños únicos.

Le superfici con finitura in effetto granito riproducono la struttura autentica e l'aspetto elegante del vero granito, offrendo allo stesso tempo i vantaggi pratici delle superfici in laminato. Queste repliche di alta qualità possono essere utilizzate per realizzare progetti sofisticati, pressoché indistinguibili dal granito autentico sia per aspetto che al tatto. Le finiture effetto granito sono disponibili in diversi colori e possono essere utilizzate per creare design unici.

Overflader med granitlook fanger den ægte granits autentiske struktur og elegante udseendet. Samtidig rummer de alle laminatoverfladens praktiske fordele. Replikaen i topkvalitet bruges til at realisere avancerede designideer, som næsten ikke skelnes fra ægte granit, når det gælder udseende og følelse. Granitlook fås i forskellige farver - som bruges til at skabe unikke designs med.

Granite decor: Structure with timeless elegance





## A delicate kick of freshness

Granite-beige look impresses all along the line

A dream kitchen in delicate granite beige. It radiates harmonious elegance that fills the room with warmth. The fine, soft nuances of the beige granite look blend beautifully into the light-flooded ambience. A timeless visual beauty, while the sophisticated design seamlessly combines functionality and style. This is where modern design meets classic grace. Every moment in this kitchen is a pleasure for the senses.

Una cocina de ensueño en un delicado beige de granito. Irradia una elegancia armoniosa que llena la estancia de calidez. Los matices finos y suaves del aspecto del granito beige se integran maravillosamente en el ambiente inundado de luz. Una belleza visual atemporal con un sofisticado diseño que combina a la perfección funcionalidad y estilo. Aquí es donde el diseño moderno se encuentra con la gracia clásica. Cada momento en esta cocina es un placer para los sentidos.

Una cucina da sogno in un delicato beige granito, che diffonde un'eleganza armoniosa e riempie l'ambiente di calore. Le sottili e morbide sfumature beige del granito si fondono magnificamente con l'ambiente luminoso. Una bellezza senza tempo, mentre il design sofisticato combina perfettamente funzionalità e stile. Qui il design moderno incontra l'eleganza classica. Ogni momento in questa cucina è un piacere per i sensi.

Et drømmekøkken i sart granit-beige. Det udstråler harmonisk elegance, som fylder rummet med varme. De fine, bløde nuancer i beige granitlook smelter smukt ind i atmosfæren, som spreder lys overalt. Optisk en tidløs skønhed, mens det gennemtænkte design effektivt kombinerer funktionalitet og stil. Her møder moderne design klassisk elegance. Hver detalje i dette køkken er en nydelse for sanserne.



### AV 3050

Beige granite effect  
Granito beige repro.  
Effetto granito beige  
Granit-beige effekt

### AV 6000

Natural umber  
Umbra natural  
Terra d'ombra naturale  
Natur-umbra



Granite decor: Structure with timeless elegance







Styles, colours and materials that surprise

Granite decor: Structure with timeless elegance

## Like a rock in the surf

Aesthetic with structure

The harmonious overall appearance of this kitchen is characterised by modern elegance and natural strength. The deep, textured nuances of the decor in granite dark grey create a powerful presence and lend the room an enduring, timeless atmosphere. Every glance is reminiscent of the breathtaking beauty of real natural stone. The sophisticated design combines functionality with aesthetic pleasure.

El armonioso aspecto general de esta cocina se caracteriza por su elegancia moderna y su fuerza natural. Los matices profundos y texturizados de la decoración en gris oscuro granítico generan una presencia impactante y confieren a la estancia un ambiente perdurable y atemporal. Cada mirada evoca la impresionante belleza de la auténtica piedra natural. Su sofisticado diseño combina la funcionalidad con el placer estético.

La sensazione di armonia in questa cucina è caratterizzata da un'eleganza moderna e da una forza naturale. Le sfumature profonde e strutturate della finitura effetto granito grigio scuro creano una presenza potente e conferiscono all'ambiente un'atmosfera di stabilità senza tempo. Ogni sguardo ricorda la bellezza mozzafiato della vera pietra naturale. Il design sofisticato combina funzionalità ed estetica.

Køkkenet harmoniske helhedsindtryk udstråler moderne elegance og naturlig styrke. Designets dybe, strukturerede nuancer i granit-mørkegrå skaber en stærk tilstedeværelse og giver rummet en varig, tidløs atmosfære. Hvert eneste blik minder dig om de ægte klippers betagende skønhed. Den gennemtænkte formgivning kombinerer funktionalitet med æstetisk nydelse.



### AV 3050

Dark grey granite effect  
Granito gris oscuro repro.  
Effetto granito grigio scuro  
Granit-mørkegrå effekt

### AV 6000

Greige  
Greige  
Grigio-beige  
Grå



Granite decor: Structure with timeless elegance





Styles, colours and materials that surprise

Metallic shimmer for an exclusive look

## Metallic surfaces with depth effect

Gentle radiance for customised kitchen design

Surfaces made of modern polymer glass with a metallic shimmer are absolutely on trend. They emphasise modern design and have a depth effect. The shimmer effect creates a sophisticated and highquality look. The light is reflected and makes rooms appear brighter and larger. The roller shutter cabinets with polymer glass and the sliding worktop are additional eye-catchers.

Las superficies de vidrio polímero moderno con brillo metálico están absolutamente de moda. Subrayan el diseño moderno y tienen un efecto de profundidad. El efecto brillante crea un aspecto sofisticado y de gran calidad. La luz se refleja y hace que las habitaciones parezcan más luminosas y amplias. Los armarios de persiana con vidrio polímero y la encimera deslizante son elementos adicionales que llaman la atención.

Le superfici in vetro polimerico moderno con riflessi metallici sono assolutamente di tendenza. Sottolineano il design moderno e aggiungono un effetto di profondità. L'effetto metallico crea un look sofisticato e raffinato. La luce viene riflessa e fa apparire gli ambienti più luminosi e più grandi. I mobili a serrandina in vetro polimerico e i top scorrevoli sono elementi che catturano tutti gli sguardi.

Overflader af moderne polymerglas med metallisk skær er super trendy. De fremhæver moderne design og giver god dybdevirkning. Glimmereffekten skaber et elegant og kvalitetslook. Lyset reflekteres og får rummene til at virke større og lysere. Jalousiskabene med polymerglas og den mobile bordplade skaber ekstra blikfang.



### AV 5015

Metallic olive green  
Verde olivo metálico  
Verde oliva metallizzato  
Olivengrøn metallic



Metallic shimmer for an exclusive look





## Industrial style perfectly executed

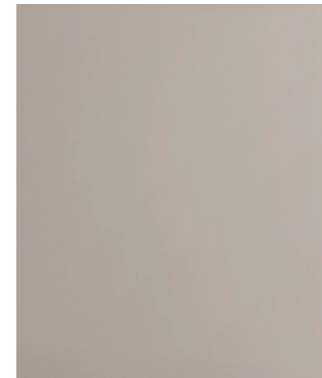
Very typical in contemporary colours

This kitchen shows that cool architecture and cosy sand tones harmonise perfectly. The colours combine urban elegance with natural warmth. Matching details: The hob is located under the movable worktop. The industrial style is particularly suitable for large open-plan kitchens because it creates a clean and organised atmosphere.

Esta cocina demuestra que la arquitectura fresca y los acogedores tonos arena armonizan a la perfección. Los colores combinan la elegancia urbana con la calidez natural. Detalles a juego: La placa de cocción se encuentra debajo de la encimera desplazable. El estilo industrial es especialmente adecuado para las grandes cocinas de planta abierta, ya que crea un ambiente limpio y organizado.

Questa composizione dimostra che la freddezza dell'architettura si combina alla perfezione con accoglienti tonalità sabbia. I colori coniugano l'eleganza urbana con il calore naturale. Accessori abbinabili: il piano di cottura sotto il piano di lavoro mobile. Lo stile industriale è particolarmente adatto alle grandi cucine open space, in quanto crea un'atmosfera pulita e organizzata.

Dette køkken viser, at kølig arkitektur og hyggelige sandfarver harmonerer perfekt. Farverne kombinerer urban elegance med naturlig varme. Matchende detaljer: Kogepladen sidder under den mobile bordplade. Den industrielle stil egner sig ekstra godt til store, åbne køkkener, hvor den skaber en enkel og organiseret stemning.



**AV 5015**  
Sand beige  
Sandgrå  
Beige sabbia  
Sandgrå





## Naturally high quality: Sustainable living

Setting the course for a future worth living

Consciously living sustainably also includes living. The focus here is on renewable energies, ecological building materials, minimised energy consumption and the sharing of resources through community projects. The aim is to create spaces that combine both aspects: Environmental friendliness and a high quality of living. We present kitchen ideas for sustainable living that meet the highest quality standards.

Vivir de forma sostenible y consciente también incluye la vivienda. Aquí la atención se centra en las energías renovables, los materiales de construcción ecológicos, el consumo mínimo de energía y el uso compartido de recursos mediante proyectos comunitarios. El objetivo es crear espacios que combinen ambos aspectos: el respeto por el medio ambiente y una alta calidad de vida. Le presentamos ideas de cocinas para una vida sostenible que cumplen los más altos estándares de calidad.

Vivere consapevolmente in modo sostenibile significa anche arredare la casa secondo gli stessi principi. L'attenzione è rivolta alle energie rinnovabili, ai materiali da costruzione ecologici, alla riduzione del consumo energetico e alla condivisione delle risorse attraverso progetti comunitari. L'obiettivo è creare spazi che uniscano entrambi gli aspetti: rispetto dell'ambiente e alta qualità abitativa. Ti presentiamo idee di cucine per una vita sostenibile che soddisfano i più alti standard di qualità.

At leve bevidst og bæredygtigt omfatter også hjemmets indretning. Her er der fokus på vedvarende energi, økologiske byggematerialer, minimalt energiforbrug og ressourcedeling via fællesskabsprojekter. Målet er at skabe rum, der kombinerer begge aspekter: miljøvenlighed og høj livskvalitet. Vi præsenterer køkkenideer til en bæredygtig livsstil, der opfylder de højeste kvalitetsstandarder.

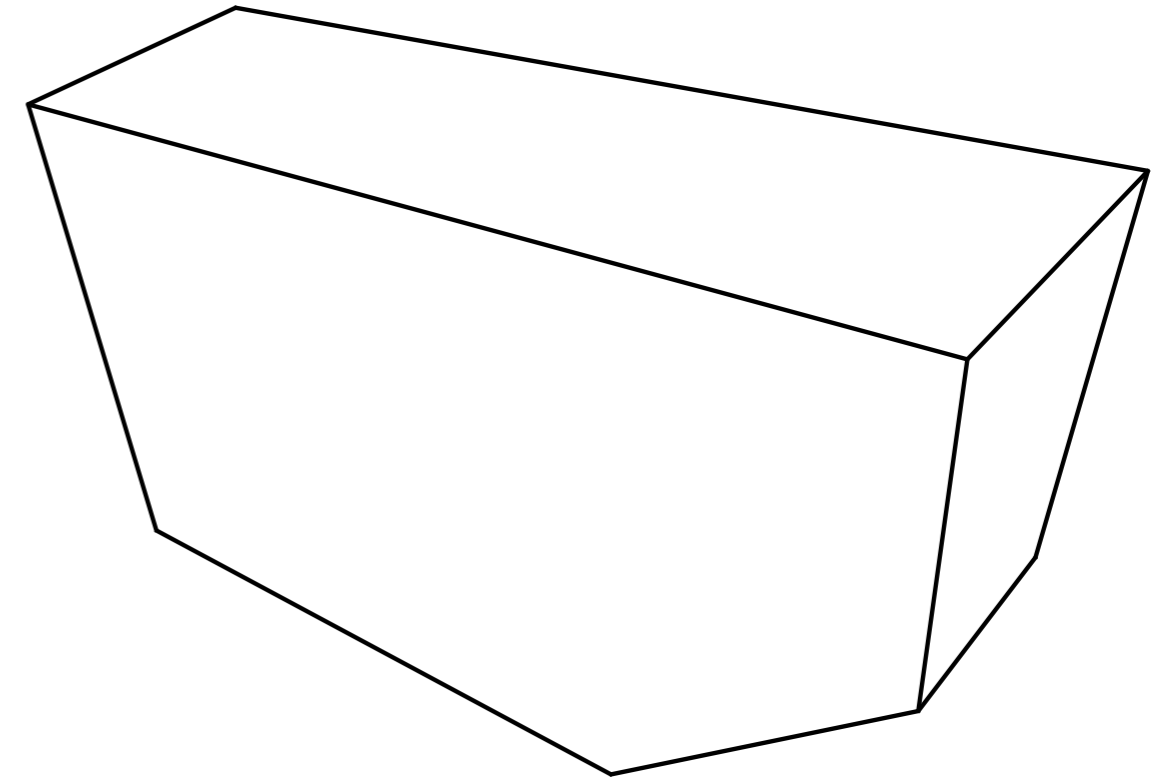
## The vision: Design Milano

The cooking island is an innovative small living solution. It combines a compact construction with functionality and modern design. The Milano utilises space efficiently, integrates all the necessary kitchen functions and suits minimalist lifestyles. Perfect for small flats in the world's metropolises: Maximum comfort in minimum space.

La isla de cocina es una solución innovadora para las viviendas pequeñas. Combina una construcción compacta con funcionalidad y un diseño moderno. Milano aprovecha el espacio de forma eficiente, integra todas las funciones necesarias de la cocina y se adapta a un estilo de vida minimalista. Perfecto para pisos pequeños en las metrópolis del mundo: máximo confort en el mínimo espacio.

L'isola è un'innovativa soluzione per i living di piccole dimensioni. Combina una struttura compatta con funzionalità e design moderno. Milano utilizza lo spazio in modo efficiente, integra tutte le funzioni indispensabili della cucina e si adatta a stili di vita minimalisti. Perfetto per i piccoli appartamenti delle metropoli: massimo comfort in uno spazio minimo.

Kogeøen er en innovativ Small-Livingløsning. Den kombinerer kompakt konstruktion med funktionalitet og moderne design. Milano udnytter pladsen effektivt, integrerer alle nødvendige køkkenfunktioner og matcher en minimalistisk livsstil. Perfekt til mindre lejligheder i verdens metropoler: maksimal komfort på minimal plads.







## Unique aesthetics: The new Stone Age

Polygonal cooking island sets standards

The single-stone-look cooking island: a masterpiece of minimalist design. The geometric lines and natural texture of the natural stone create a powerful presence. It is not only a workstation, but also an object of art – ideal for small living concepts that emphasise originality and elegance. The perfect complement: The high cupboard in dark wood decor with a fine grain and glass doors with a bronze-coloured metal frame.

La isla de cocina con aspecto de una sola piedra: una obra maestra del diseño minimalista. Las líneas geométricas y la textura natural de la piedra natural crean una presencia poderosa. No es solo una estación de trabajo, sino también un objeto de arte, ideal para conceptos de vivienda pequeña que enfatizan la originalidad y la elegancia. El complemento perfecto: el mueble columna en madera oscura de textura fina y puertas de cristal con marco metálico color bronce.

L'isola con effetto monolite: un capolavoro di design minimalista. Le linee geometriche e la superficie della pietra naturale creano una presenza autorevole nell'ambiente. Ideale per living piccoli, non si tratta solo di una postazione di lavoro, ma anche di un'opera d'arte che sottolinea la sua originalità ed eleganza. L'aggiunta perfetta: la colonna in legno scuro con venature fini, ante in vetro e telaio in metallo color bronzo.

Køgeøen med et-stens-look: et mesterværk i minimalistisk design. De geometriske linjer og naturstenens naturlige tekstur skaber en stærk udstråling. Det er ikke bare et arbejdsområde, men også et kunstobjekt - ideelt til Small-Living-koncepter, der lægger vægt på originalitet og elegance. Det perfekte supplement: Højskabet i mørkt træ med fine åretegninger og glasdøre med bronzefarvede metalrammer.



### AV 6088

Elegant walnut  
Valnöt elegant  
Noce elegante  
Valnød-elegant



## Strong stone for modern designs

An experience for all the senses

Stone and stone veneer are revolutionising modern kitchen design. The authentic texture and play of colours bring nature right into the home. Stone veneer, as a lighter alternative, enables flexible kitchen designs without compromises. The fronts and worktops are durable, easy to clean and give every kitchen a timeless, powerful character. Real stone in the kitchen is special – and impresses both visually and haptically.

La piedra y la chapa de piedra están revolucionando el diseño de las cocinas modernas. La textura auténtica y el juego de colores introducen la naturaleza en el hogar. La chapa de piedra, como alternativa más ligera, permite diseños de cocina flexibles sin concesiones. Los frentes y las encimeras son duraderos, fáciles de limpiar y confieren a cada cocina un carácter atemporal y resistente. La piedra auténtica en la cocina es especial, e convence tanto visual como táctilmente.

La pietra e il rivestimento in pietra stanno rivoluzionando il design delle cucine moderne. La texture autentica e il gioco di colori portano la natura tra le mura di casa. Il rivestimento in pietra, come alternativa più leggera, consente di progettare cucine flessibili senza compromessi. Le ante e i top sono resistenti, facili da pulire e conferiscono a ogni cucina un carattere energico e senza tempo. La pietra naturale vera in cucina è raffinata ed è di sicuro effetto sia alla vista che al tatto.

Sten og stenfinér revolutionerer moderne køkkendesign. Den autentiske tekstur og farvespillet bringer naturen direkte ind i hjemmet. Stenfinér er et lettere alternativ, som giver mulighed for fleksible køkken-designs - uden kompromiser. Fronterne og bordpladerne er holdbare, nemme at holde og giver ethvert køkken et tidløst, kraftfuldt karakter. Ægte sten i køkkenet kan noget særligt - og imponerer både visuelt og mærkbart.





## A strong connection – stone and architecture

Symbiosis of form and function

Successful kitchen design realised in top form. The elegant Black Star stone veneer front is a feast for the eyes and the natural texture of the stone veneer is extremely exclusive. In combination with the blue fronts from the exclusive NCS colour system, they create a timeless, stylish ambience. Further highlights: The utility room accessible through the kitchen unit and the sliding worktop flying bridge. This is where innovative spatial planning meets aesthetic sophistication.

El éxito del diseño de cocinas realizado en plena forma. El elegante frente de chapa de piedra Black Star es un regalo para la vista y la textura natural de la chapa de piedra es sumamente exclusiva. En combinación con los frentes azules del exclusivo sistema de colores NCS, crean un ambiente atemporal y elegante. Otros puntos destacados: El lavadero accesible a través del mueble de cocina y el puente volante de encimera deslizante. Aquí se unen la planificación innovadora del espacio y la sofisticación estética.

Un progetto riuscito e realizzato al meglio. L'elegante anta in pietra Black Star è una gioia per gli occhi e la texture naturale del rivestimento in pietra è esclusiva. In combinazione con le ante laccate blu denna scala NCS, creano un ambiente elegante e senza tempo. Altri punti di forza: il ripostiglio accessibile attraverso il passaggio tra le colonne e il piano di lavoro "flying bridge". È qui che la progettazione innovativa degli spazi incontra la raffinatezza estetica.

Vellykket køkkendesign forvandlet til perfekt form. Den elegante stenfinérfront Sort stjerne er en fryd for øjet, og stenfinérens naturlige tekstur er ekstremt eksklusiv. Kombineret med de blå fronter fra det eksklusive NCS-farvesystem skaber de en tidløs, stilfuld atmosfære. Ekstra højdepunkter: Bryggerset, der tilgås via køkkenets elementer og den mobile bordplade. Det er her, innovativ, rumlig indretning møder æstetisk raffinement.



**AV 7030**  
Black Star

**AV 6000**  
NCS S6020-R90B









Naturally high-quality: Sustainable living

Comfort with class

## Dark elegance – a design statement

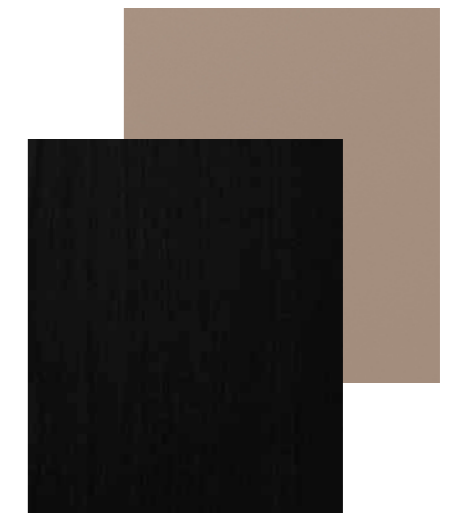
Black fine oak is well received

An elegant kitchen that impresses with fronts in black fine oak with a light grain. The impressive natural stone splashback and worktop are interspersed with light-coloured and golden veins. High-quality materials and classic design create a stately ambience. Elements in natural umber bring warmth to the dining area. All the components radiate sophistication and display impressive beauty.

Una cocina elegante que impresiona con frentes en roble fino negro con una ligera veta. La impresionante parte posterior de piedra natural y la encimera presentan vetas claras y doradas. Los materiales de alta calidad y el diseño clásico crean un ambiente señorial. Los elementos en umbra natural aportan calidez a la zona de comedor. Todos los componentes irradian sofisticación y despliegan una belleza impresionante.

Una cucina elegante che colpisce per le ante in rovere fine nero con leggera venatura a poro aperto. Il suggestivo schienale ed il piano di lavoro in pietra naturale sono attarversati da venature chiare e dorate. Materiali di alta qualità e design classico creano un ambiente sontuoso. Elementi in terra d'ombra naturale donano calore alla zona pranzo. Tutti i componenti irradiano raffinatezza e sfoggiano una bellezza impressionante.

Et elegant køkken, der imponerer med fronter i fin eg-sort med en lyse åretegninger. Den imponerende stænkplade og bordpladen af natursten emmer af lyse og gyldne årer. Kvalitetsmaterialer og klassisk design skaber en herskabelig atmosfære. Elementer i umbra-natur spreder varme over spisepladsen. Alle komponenterne udstråler raffinement og imponerende skønhed.



### AV 2040

Black fine oak effect  
Roble seda negro repro.  
Effetto rovere fine nero  
Eg-sort effekt

### AV 6000

Natural umber  
Umbra natural  
Terra d'ombra naturale  
Natur-umbra



Comfort with class

## Exclusive variety: Materials and colours skilfully combined

Preserving the good – shaping the new

Combining classic elegance with modern accents is extremely popular. The traditional and well-loved are skilfully combined with the contemporary. The choice of colours is often subtle and calming, while fine materials such as wood, glass and high-quality surfaces dominate. We will be happy to show you what modern kitchens look like that harmoniously combine past and present.

Combinar la elegancia clásica con toques modernos es muy popular. Los elementos tradicionales y queridos se combinan hábilmente con los contemporáneos. La elección de colores suele ser sutil y relajante, mientras que predominan los materiales nobles como la madera, el cristal y las superficies de alta calidad. Estaremos encantados de mostrarle qué aspecto tienen las cocinas modernas que combinan armoniosamente pasado y presente.

La combinazione di eleganza classica con note moderne è estremamente popolare. Gli elementi tradizionali e popolari si alternano sapientemente con quelli contemporanei. Spesso la scelta dei colori cade su tonalità delicate e rilassanti, mentre materiali pregiati come il legno, il vetro e le superfici di qualità dominano l'ambiente. Saremo lieti di mostrare come si possono progettare cucine moderne fondendo armoniosamente passato e presente.

Det er ekstremt populært at kombinere klassisk elegance med moderne accenter. Det kendte og elskede kombineres omhyggeligt med det moderne. Farvevalget er typisk diskret og beroligende, mens ædle materialer, som træ og glas samt lækre overflader dominerer. Vi viser gerne, hvordan moderne køkkener, der harmonisk forener fortid og nutid, ser ud.





Exclusive variety: Skilfully combined design

Balance and harmony with a personalised touch

## NCS and RAL: Colour worlds in dialogue

Masterful colour variety in perfection

NCS and RAL are two internationally recognised colour systems in architecture. NCS colours offer a wide range of shades that precisely reproduce natural colours. RAL colours are standardised shades and defined colour codes that are used worldwide. When everyone speaks a common colour language, perfect colour matches can be achieved for different materials. We offer over 2,000 NCS colours and around 190 RAL shades.

NCS y RAL son dos sistemas de color reconocidos internacionalmente en arquitectura. Los colores NCS ofrecen una amplia gama de tonos que reproducen con precisión los colores naturales. Los colores RAL son tonos estandarizados y códigos de color definidos que se utilizan en todo el mundo. Cuando todo el mundo habla un lenguaje cromático común, se pueden conseguir combinaciones de color perfectas para distintos materiales. Ofrecemos más de 2000 colores NCS y unos 190 tonos RAL.

NCS e RAL sono due sistemi di colori riconosciuti a livello internazionale in architettura. I colori NCS offrono un'ampia gamma di tonalità che riproducono con precisione i colori naturali. I colori RAL sono tonalità standardizzate e codici colore definiti che vengono utilizzati in tutto il mondo. Quando tutti parlano un linguaggio cromatico comune, è possibile ottenere abbinamenti perfetti tra i diversi materiali. Da noi troverai oltre 2.000 colori NCS e circa 190 tonalità RAL a tua disposizione.

NCS og RAL er to internationalt anerkendte farvesystemer, inden for arkitektur. NCS-farver tilbyder en bred vifte af nuancer, der gengiver naturlige farver præcist. RAL-farver er standardiserede toner og definerede farvekoder, som bruges i hele verden. Når alle taler et fælles farvesprog, opnår man det perfekte farvematch med forskellige materialer. Vi tilbyder over 2.000 NCS-farver og omkring 190 RAL-toner.





Exclusive variety: Skilfully combined design

Balance and harmony with a personalised touch

## Everything in the green zone

New front design with facet

This customised kitchen design in an unmistakable shade of green impresses with fronts that feature a slightly bevelled edge all around. The soft green exudes calm elegance, while the Climber display cabinet emphasises this extraordinary kitchen. The worktop in carrara white adds visual interest. Innovative functionality and unique design make this kitchen an inspiring experience.

Este diseño de cocina a medida en un inconfundible tono verde destaca con frentes que presentan un borde biselado ligeramente redondeado. El verde suave desprende una elegancia tranquila, mientras que la vitrina Climber realza esta extraordinaria cocina. La encimera en carrara blanco añade interés visual. Una funcionalidad innovadora y un diseño único hacen de esta cocina una experiencia inspiradora.

Questa cucina personalizzata in un'inconfondibile tonalità di verde colpisce per le sue ante dal bordo delicatamente sfaccettato. Il verde tenue emana un'eleganza pacata, mentre la vetrina Climber enfatizza questa cucina straordinaria. Il top in carrara bianco cattura lo sguardo. Funzionalità innovativa e design unico rendono questa cucina un'esperienza stimolante.

Det skræddersyede køkkendesign, som fås i en helt unik, grøn nuance, imponerer med fronter, der har en let afrundet, affaset kant. Den bløde, grønne farve udstråler rolig elegance, mens vitrinen Climber præger det ekstraordinære køkken. Den carrara hvid bordplade fanger blikket. Innovativ funktionalitet og unikt design gør køkkenet til en inspirerende oplevelse.



AV 5075  
NCS S 6010-B50G



Balance and harmony with a personalised touch



## Colourfulness is not a must

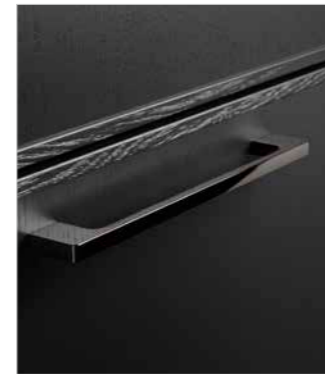
Black and beige-brown create flair

Colours that don't push their way to the front show their full potential when used in combination. Modern kitchens in black and beige exude calm and serenity. They are the best partners for interior designs that focus on the relaxation factor. Both fronts in the narrow 10 mm frame harmonise perfectly with the beautiful grain of the surfaces in black oak and the handle in black chrome.

Los colores menos destacados muestran todo su potencial cuando se combinan. Las cocinas modernas en negro y beige desprenden calma y serenidad. Son los mejores aliados para los diseños de interiores que se centran en el factor relajación. Los dos frentes del estrecho marco de 10 mm combinan a la perfección con el hermoso veteado de las superficies en roble negro y el tirador en Black Chrome.

I colori meno appariscenti mostrano tutto il loro potenziale in combinazione con altre tonalità. Le cucine moderne in nero e beige emanano calma e serenità. Sono i migliori partner per i progetti di interni che puntano sul relax. Entrambi i modelli di anta con la stretta cornice da 10 mm armonizzano perfettamente con le splendide venature delle superfici in rovere nero e con le maniglie cromate nere.

Samspillet mellem farver, der ikke trænger sig på, viser deres fulde potentiale. Moderne køkkener i sort og beige udstråler fred og ro. De er perfekte partnere til indretning, der fokuserer på afslapning. Begge fronter, med den slanke ramme på 10 mm, matcher overfladernes smukke åretegninger, som ses i eg-sort, med håndtaget i sort krom.



### AV 6065

Black oak  
Roble negro  
Rovere nero  
Eg-sort

### AV 5065

NCS S 5005-Y50R







Exclusive variety: Skilfully combined design

Balance and harmony with a personalised touch

## Climber – Magical convenience for cabinets

Elegance in motion: By sensor control

Climber technology is revolutionising kitchen design with sensor-controlled glass elements that open and close. The design remains flawless without any handles or knobs. Tinted black glass, framed by narrow metal frames, integrates seamlessly into modern kitchen fronts. LED lights with colour temperature control set accents and present treasures in perfect light – innovation meets pure aesthetics.

La tecnología Climber está revolucionando el diseño de cocinas con elementos de cristal controlados por sensores que se abren y se cierran. El diseño sigue siendo impecable, sin asas ni pomos. El cristal negro tintado, enmarcado por estrechos marcos metálicos, se integra a la perfección en los frentes de cocina modernos. Las luces LED con control de temperatura del color aportan un toque especial y presentan los tesoros con una luz perfecta: la innovación se une a la estética pura.

La tecnologia Climber sta rivoluzionando il design delle cucine con elementi in vetro controllati da sensori che aprono e chiudono la serrandina. Il design è impeccabile anche senza maniglie o pomelli. Il vetro nero, incorniciato da stretti telai metallici, si integra perfettamente nella cucina moderna. Le luci LED con regolazione della temperatura di colore creano suggestive atmosfere e sfoggiano i tesori in una luce perfetta: l'innovazione incontra l'estetica pura.

Climber-teknologien revolutionerer køkkenets design med sensorkontrollerede glaselementer, der selv åbner og lukker. Fuldendt design - helt uden håndtag. Tonet, sort glas, omgivet af slanke metalrammer, integreres let i moderne køkkenfronter. LED-lys med farvetemperaturstyring skaber stemning og præsenterer enhver skat i det perfekte skær - innovation møder ren æstetik.

Balance and harmony with a personalised touch

## Interior for pull-out units and drawers

Perfect organisation with a system

With elegant drawer inserts and sophisticated pull-out dividers, pull-out units become a masterpiece of organisation. We offer various options for organising drawers and pull-out units individually and stylishly. Whether in synthetic or real wood – high-quality materials and well thoughtout design ensure that everything has its place – from the smallest spoon to the largest cooking utensil. The pull-out units also have integrated lighting for pull-out units.

Con elegantes insertos para gavetas y sofisticados separadores las gavetas se convierten en en una obra maestra de la organización. Ofrecemos varias opciones para organizar los cajones y gavetas de forma individual y con estilo. Ya sea en material sintético o en madera auténtica, los materiales de alta calidad y un diseño bien pensado garantizan que todo tenga su sitio, desde la cuchara más pequeña hasta el utensilio de cocina más grande. Las gavetas también disponen de iluminación integrada.

Con eleganti portaposate nei cassetti e sofisticati divisori estraibili, i cassetti diventano un capolavoro dell'organizzazione. Proponiamo diverse opzioni per organizzare cassetti e cestoni in modo personale ed elegante. Che si tratti di plastica o di vero legno, i materiali di alta qualità e il design sofisticato garantiscono che ogni cosa abbia il suo posto, dal cucchiaino più piccolo all'utensile da cucina più grande. I cassetti sono inoltre dotati di sistema di illuminazione integrato.

De elegante skuffeindsatser og raffinerede inddelinger gør udtrækkene til organisatoriske mesterværker. Vi tilbyder forskellige muligheder for at organisere skuffer og udtræk individuelt og stilfuldt. Uanset om det er i plast eller ægte træ - sikrer kvalitetsmaterialer og gennemtænkt design, at alt har sin plads - fra den mindste ske til det største køkkengrej. Udtrækkene har tillige integreret udtræksbelysning.



Metro Box



Metro Glas



SLD Glas

Balance and harmony with a personalised touch



## In the spotlight: Black chrome

Shimmering gloss sets design standards

The unique black chrome metal finish is conquering the world of design with its sophisticated, mysterious aura. Whether in interiors, for exclusive sports cars or in high-quality kitchens, the dark gloss lends any object a timeless elegance. Its unique mix of sophistication and modernity makes black chrome the preferred choice for those only willing to settle for the best.

El exclusivo acabado metálico Black Chrome está conquistando el mundo del diseño con su aura noble y misteriosa. Ya sea en interiores, para coches deportivos exclusivos o en cocinas de alta calidad, el brillo oscuro confiere a cualquier objeto una elegancia atemporal. Su mezcla única de sofisticación y modernidad convierte a Black Chrome en la opción preferida de quienes solo se conforman con lo mejor.

L'esclusiva finitura metallica Black Chrome sa conquistare il mondo del design con la sua aura nobile e misteriosa. Che si tratti di interni, di auto sportive esclusive o di cucine di alta qualità, la cromatura nera conferisce a qualsiasi oggetto un'eleganza senza tempo. Il suo mix unico di raffinatezza e modernità rende il Black Chrome la scelta ideale per chi vuole solo il meglio.

Den unikke metalfinish, Black Chrome, erobrer designverdenen med sin elegante, mystiske aura. Uanset om det gælder indretning, eksklusive sportsvogne eller kvalitetskøkkener, tilføjer den mørke glans alt en tidløs elegance. Det unikke mix af raffinement og modernitet gør Sort krom til det perfekte valg for alle, der kun er tilfredse med det bedste.





Exclusive variety: Skilfully combined design

Black chrome: Sophisticated, shimmering metal

## Design revolution for the interior

Black chrome shows elegance in detail

Masculine equipment details in Black Chrome combine function and style at the highest level. The dark, elegant sheen of the metal sets standards and becomes the favourite of modern interiors. Sophisticated details and high-quality workmanship transform cupboards and pull-outs into true design objects. Black Chrome also sets elegant accents as a handle variant in exclusive kitchens.

Los masculinos detalles de equipamiento en Black Chrome combinan función y estilo al más alto nivel. El brillo oscuro y elegante del metal define los estándares y se convierte en el favorito de los interiores modernos. Los detalles sofisticados y el acabado de alta calidad transforman los armarios y las gavetas en auténticos objetos de diseño. Black Chrome también aporta un toque de elegancia como variante de tirador en cocinas exclusivas.

Gli elementi nella finitura Black Chrome sanno coniugare funzionalità e stile ai massimi livelli. La scintillante eleganza della cromatura nera ridefinisce gli standard e diventa protagonista nel design degli interni moderni. Dettagli sofisticati e una lavorazione di alta qualità trasformano armadi e cassetti in veri e propri oggetti di design. Il Black Chrome crea accenti eleganti anche come maniglia nelle cucine esclusive.

Maskuline detaljer i Sort krom kombinerer funktion og stil til perfektion. Metallets mørke, elegante glans sætter standarden og bliver favoritten i moderne indretninger. Sofistikerede detaljer og forarbejdning i topkvalitet gør skabe og udtræk til ægte designobjekter. Sort krom sætter et ekstra elegant præg, som grebsvariant i eksklusive køkkener.

Black chrome: Sophisticated, shimmering metal

## Design classic wood

Lively, natural, timeless, sustainable

Wood, the material of nature, brings warmth and vitality to any room. Its unique grains tell stories and create a cosy atmosphere. Whether natural or refined – wood adapts to any style and lends timeless charm to kitchens, furniture and rooms. Sustainable and versatile, wood was, is and will remain an indispensable component of design.

La madera, el material de la naturaleza, aporta calidez y vitalidad a cualquier estancia. Sus vetas únicas cuentan historias y crean un ambiente acogedor. Natural o refinada, la madera se adapta a cualquier estilo y confiere un encanto atemporal a cocinas, muebles y habitaciones. Sostenible y versátil, la madera fue, es y seguirá siendo un componente indispensable del diseño.

Il legno, materiale naturale, dona calore e vitalità a qualsiasi ambiente. Le sue venature uniche raccontano storie e creano un'atmosfera accogliente. Al naturale o lavorato, il legno si adatta a qualsiasi stile e conferisce un fascino senza tempo a cucine, mobili e ambienti. Sostenibile e versatile, il legno era, è e rimarrà un elemento indispensabile del design.

Træ, naturens materiale, spreder varme og liv i ethvert rum. De unikke åretegninger fortæller historier og skaber en hyggelig atmosfære. Uanset om det er naturligt eller forædlet - træ tilpasser sig enhver stil og spreder tidløs charme over køkkener, møbler og værelser. Bæredygtigt og alsidigt, træ var - er - og vil fortsat være en uundværlig del af indretningen.





# Cheers to wood

Vertical grooves are visually and haptically appealing

For a grand entrance: this kitchen design impresses with a vertical grooved front made from the finest real wood veneer. The natural grain of the wood is visually emphasised by the fine grooves, giving the kitchen a unique texture and depth. The harmonious combination of natural wood and elements in graphite creates an inviting ambience.

Para una gran presentación: este diseño de cocina impresiona con un frente acanalado vertical fabricado con la mejor chapa de madera auténtica. El veteado natural de la madera se ve acentuado visualmente por las finas estrías, lo que confiere a la cocina una textura y profundidad únicas. La armoniosa combinación de madera natural y elementos en grafito crea un ambiente acogedor.

Per un'entrata in grande stile: questa cucina colpisce per le ante cannettate impiallacciate in vero legno. Le venature naturali del legno sono esaltate dalle sottili scanalature, che conferiscono alla cucina una struttura e una profondità uniche. L'armoniosa combinazione di legno naturale ed elementi in grafito crea un ambiente invitante.

Skab en storslået entré: Dette køkkendesign imponerer med lodret rillede fronter, lavet af den fineste, ægte træfinér. Træets naturlige årer fremhæves visuelt af de fine riller, som giver køkkenet unik struktur og dybde. Den harmoniske kombination af naturligt træ og elementer i grafit skaber en indbydende atmosfære.



## AV 6023-GL

Elegant oak  
Roble elegante  
Rovere elegante  
Eg-elegant

## AV 6000-GL

Graphite  
Grafito  
Grafitte  
Grafit









Exclusive variety: Skilfully combined design

Perfectly framed

## Elegant in the right frame

Modern country house style

The soft colours and elegant front design with wide framing are impressive. Recessed grips and handles in a gold tone charmingly round off the look. The framing sets accents and, together with the high-quality materials and careful workmanship, creates a harmonious overall picture. Functionality and style are perfectly combined. A kitchen that impresses with its simple elegance.

Destacan los colores suaves y el elegante diseño frentes con enmarcado ancho. Las empuñaduras y asas empotradas en tono dorado completan con encanto el aspecto. El enmarcado pone acentos y, junto con los materiales de alta calidad y la cuidada elaboración, crea una imagen de conjunto armoniosa. Funcionalidad y estilo se combinan a la perfección. Una cocina que impresiona por su sencilla elegancia.

I colori tenui e l'elegante design delle ante con telaio largo sono di grande effetto. Maniglie e gole in tonalità oro completano il design in modo affascinante. Le ante a telaio caratterizzano la cucina e, insieme ai materiali di alta qualità e alla lavorazione accurata, creano un quadro d'insieme armonioso. Funzionalità e stile sono perfettamente complementari. Una cucina che colpisce per la sua eleganza minimalista.

Her imponerer de diskrete farver og det elegante front-design med brede rammer. Undersænkede greb i gyldne farver fuldender looket på charmerende vis. Matchet mellem indramningens unikke præg, kvalitetsmaterialerne og den omhyggelige forarbejdning skaber en harmonisk helhed. Den perfekte kombination af funktionalitet og stil. Et køkken, der imponerer med enkel elegance.



### AV 6055

Greige  
Greige  
Grigio-beige  
Grå

### AV 6000-GL

White  
Blanco  
Bianco  
Hvid



Perfectly framed

# Equipment at a glance

Overview of the details



## Accentuation with light

Smart and energy-efficient

Modern types of lighting are design elements and offer functionality at the same time. Integrated LED light strips, spotlights and dimmable lamps provide targeted brightness on work surfaces or create an atmospheric ambience as ambient lighting. The innovative lighting solutions can be adjusted in terms of light colour and temperature. They always guarantee the best light output – whether in a recess, on a worktop or in shelves and display cabinets.

Los tipos modernos de iluminación son elementos de diseño y ofrecen funcionalidad al mismo tiempo. Las tiras de luz LED integradas, los focos y las lámparas regulables proporcionan una luminosidad específica en las superficies de trabajo o crean un ambiente acogedor como iluminación ambiental. Las innovadoras soluciones de iluminación pueden ajustarse en función del color y la temperatura de la luz. Garantizan siempre el mejor rendimiento lumínico, ya sea en un hueco, sobre una encimera o en estanterías y vitrinas.

I moderni tipi di illuminazione sono elementi di design che offrono anche la massima funzionalità. Le strisce luminose a LED integrate, i faretti e le lampade dimmerabili forniscono una luminosità mirata sui piani di lavoro o creano un'atmosfera suggestiva. Con questi innovativi sistemi di illuminazione è possibile regolare il colore e la temperatura della luce. Garantiscono sempre la massima efficienza luminosa sia in una nicchia, sia su un piano di lavoro o su scaffali e vetrine.

Moderne belysning er designelementer, som tillige tilbyder funktionalitet. Integreerede LED-strips, spots og dæmpbare lamper spreder målrettet lys på arbejdsfladerne eller skaber en stemningsfuld atmosfære, som baggrundsbelysning. De innovative belysningsløsninger kan tilpasse lysets farve og temperatur. Det garanterer altid det bedste lysudbytte - uanset om det er i nicher, på bordplader, hylder eller i vitriner.



## SlimLine drawer in a new dimension

Optimised space with integrated light source

The SlimLine drawer, known as the SLD pull-out system, offers unimagined possibilities. The world's first 8 mm narrow steel frame from a single casting, integrated lighting for pull-out units and carcass depths of 610 and 710 mm. The less space the technology takes up, the more is left for the interior and the lighting sets the perfect scene for all the utensils.

La gaveta SlimLine, conocido como sistema de gavetas SLD, ofrece posibilidades inimaginables. El primer bastidor de acero estrecho del mundo de 8 milímetros a partir de una sola pieza fundida, iluminación extraíble integrada y profundidades de 610 y 710 mm. Cuanto menos espacio ocupa la tecnología, más queda para el interior, y la iluminación prepara perfectamente el terreno para todos los utensilios.

Lo SlimLine Drawer, noto come sistema SLD, offre possibilità inimmaginabili. La prima ferramenta per cassetti e cestoni con sponde spesse solo 8 mm, sistema di illuminazione dei cassetti integrata e profondità della scocca di 610 e 710 mm. Meno spazio occupa la tecnologia, più spazio rimane per gli interni e l'illuminazione crea una scena perfetta per tutti gli utensili.

SlimLine Drawer, kendt som udtrækssystemet SLD, giver uanede muligheder. Verdens første 8 millimeter smalle stålramme, skabt i én enkelt støbning, integreret udtræksbelysning og stedybder på 610 og 710 mm. Jo mindre teknologien fylder, des mere plads til indretningen, og belysningen sætter perfekt fokus på alt køkkenrej.





Equipment at a glance

One colour inside and out

## Design carcass – Colour harmony all round

Uniform colour without compromise

The new designer carcass in natural fine oak stands out with its consistent colour scheme, which is the same colour inside and out. This continuous colour harmony lends cupboards and pull-outs a special elegance and ensures a uniform, high-quality appearance. No colour change disturbs the look – the carcass blends seamlessly into any modern interior. The designer carcass is available in the colours titanium, crystal white, light grey and now in natural fine oak.

El nuevo armario de diseño en roble fino natural destaca por su coherencia cromática, del mismo color por dentro y por fuera. Esta armonía cromática continua otorga a los armarios y gavetas una elegancia especial y garantiza un aspecto uniforme y de alta calidad. Ningún cambio de color altera su aspecto: el armario se integra a la perfección en cualquier interior moderno. El armario de diseño está disponible en los colores titanio, blanco cristal, gris claro y ahora en roble fino natural.

La nuova scocca di design in rovere fine naturale si distingue per la sua continuità cromatica, uguale sia all'interno che all'esterno. Questa armonia di colori conferisce agli armadi e ai cassetti una particolare eleganza e garantisce un aspetto uniforme e raffinato. Il cambio di colore non influenza l'estetica: il mobile si integra perfettamente in qualsiasi interno moderno. La scocca di design è disponibile nei colori titanio, bianco cristallo, grigio chiaro e ora anche in rovere fine naturale.

Det nye designerstel i fin eg-natur betager enhver med sit konsekvente farvevalg, der går igennem både ind- og udvendigt. Den gennemgående farveharmoni giver skab og udtræk en særlig elegance og sikrer et ensartet kvalitetsindtryk. Ingen farveskift forstyrrer udseendet - stellet smelter let sammen med enhver moderne indretning. Designerstellet fås i farverne titan, krystalhvid, lysegrå og nu også i fin eg-natur.

**AV 1000 PG1** HPL | HPL | Laminato | Laminat

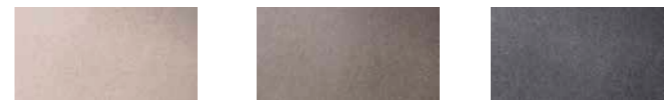


Polar white (ART)	Crystal white (ART)	White (ART)	Crema-magnolia (ART)	Taupe (ART)	Cashmere (ART)
Blanco polar (ART)	Blanco cristalino (ART)	Blanco (ART)	Crema-magnolia (ART)	Satén (ART)	Cachemir (ART)
Bianco polare (ART)	Bianco cristallo (ART)	Bianco (ART)	Crema-magnolia (ART)	Satin (ART)	Cachemire (ART)
Polarhvid (ART)	Krystalhvid (ART)	Hvid (ART)	Crème-magnolie (ART)	Satin (ART)	Cashmere (ART)



Light grey (ART)	Sand grey (ART)	Greige (ART)	Pearl grey (ART)	Graphite (ART)	Black (ART)
Gris luminoso (ART)	Gris arena (ART)	Greige (ART)	Gris perla (ART)	Grafito (ART)	Negro (ART)
Grigio chiaro (ART)	Grigio sabbia (ART)	Grigio-beige (ART)	Grigio perla (ART)	Grafite (ART)	Nero (ART)
Lysgrå (ART)	Sandgrå (ART)	Grå (ART)	Perlegrå (ART)	Grafit (ART)	Sort (ART)

**AV 2010 PG1** Coated in melamine resin / Stone structure | Revestimiento de melamina / Estructura de piedra | Rivestimento in resina melaminica / Struttura pietra / Belagt med melaminharpiks / Stenstruktur



Light cement effect (ART)	Grey cement effect (ART)	Dark cement effect (ART)
Cemento luminoso r. (ART)	Cemento gris r. (ART)	Cemento oscuro repro (ART)
Effetto cemento chiaro (ART)	Effetto cemento grigio (ART)	Effetto Ciment foncé (ART)
Cement-lys effekt (ART)	Cement-grå effekt (ART)	Cement-mørk effekt (ART)

**AV 2020 PG2** Coated in melamine resin / synchronous pore | Revestimiento de melamina / superficie poro sincronizado | Rivestimento in resina melaminica / superficie sincroporo | Belagt med melaminharpiks / synkron pore



- Natural luxor effect (ART)
- Brown luxor effect (ART)
- Luxor natural repro (ART)
- Luxor marrón repro (ART)
- Effetto luxor naturale (ART)
- Effetto luxor marrone (ART)
- Luxor-natur effekt (ART)
- Luxor-brun repro (ART)

**AV 2040 PG2** UV satin lacquer | Laca mate satinada | Laccato opaco UV | Lakeret mat



- Light fine oak (ART)
- Natural fine oak (ART)
- Black fine oak (ART)
- Roble fino luminoso (ART)
- Roble fino natural (ART)
- Roble fino negro (ART)
- Rovere fine chiaro (ART)
- Rovere fine naturale (ART)
- Rovere fine nero (ART)
- Fin eg-lys (ART)
- Eg natur (ART)
- Eg-sort (ART)

**AV 2041 PG2** UV satin lacquer | UV laca mate satinada | UV laccato opaco | UV lakeret mat



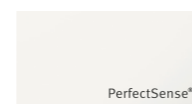
- Natural walnut effect (ART)
- Dark walnut effect (ART)
- Nogal natural repro. (ART)
- Nogal-oscuero repro. (ART)
- Effetto noce naturale (ART)
- Effetto noce scuro (ART)
- Valdnød Natur effekt (ART)
- Mørk Valnød effekt (ART)

**AV 2044 PG2** UV satin lacquer | UV laca mate satinada | UV laccato opaco | UV lakeret mat



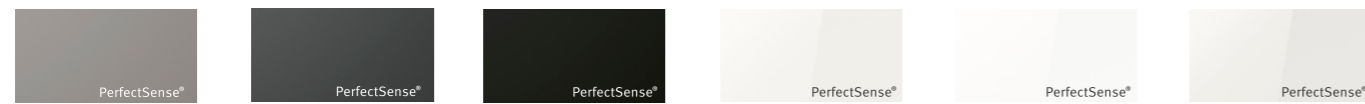
- Greige velvet oak effect (ART)
- Graphite velvet oak effect (ART)
- Black velvet oak effect (ART)
- Polar white (ART)
- Roble seda greige repro. (ART)
- Roble seda grafito repro. (ART)
- Roble seda negro repro. (ART)
- Blanco polar (ART)
- Effetto overevelluto grigio-beige (ART)
- Effetto velluto grafite (ART)
- Effetto overevelluto nero (ART)
- Bianco polare (ART)
- Eg grå effekt (ART)
- Fløjseg-greige effekt (ART)
- Eg-sort effekt (ART)
- Polarhvid (ART)

**AV 2135 PG2** UV satin lacquer | UV laca mate satinada | UV laccato opaco | UV lakeret mat



- Crystal white (ART)
- White (ART)
- Crema-magnolia (ART)
- Taupe (ART)
- Light grey (ART)
- Cashmere (ART)
- Blanco cristalino (ART)
- Blanco (ART)
- Crema-magnolia (ART)
- Satén (ART)
- Gris luminoso (ART)
- Cachemir (ART)
- Bianco cristallo (ART)
- Bianco (ART)
- Crema-magnolia (ART)
- Satin (ART)
- Grigio chiaro (ART)
- Cachemire (ART)
- Krystalhvid (ART)
- Hvid (ART)
- Crema-magnolia (ART)
- Satin (ART)
- Lysgrå (ART)
- Kasmir (ART)

**AV 2130 PG2** UV high gloss lacquer | UV lacado alto brillo | Laccato lucido brillante UV | UV højglanslakeret



- Pearl grey (ART)
- Graphite (ART)
- Black (ART)
- Polar white (ART)
- Crystal white (ART)
- White (ART)
- Gris perla (ART)
- Grafito (ART)
- Negro (ART)
- Blanco polar (ART)
- Blanco cristalino (ART)
- Blanco (ART)
- Grigio perla (ART)
- Grafite (ART)
- Nero (ART)
- Bianco polare (ART)
- Bianco cristallo (ART)
- Bianco (ART)
- Perlegrå (ART)
- Grafit (ART)
- Sort (ART)
- Polarhvid (ART)
- Krystalhvid (ART)
- Hvid (ART)



- Crema-magnolia (ART)
- Taupe (ART)
- Light grey (ART)
- Cashmere (ART)
- Pearl grey (ART)
- Graphite (ART)
- Crema-magnolia (ART)
- Satén (ART)
- Gris luminoso (ART)
- Cachemir (ART)
- Gris perla (ART)
- Grafito (ART)
- Crema-magnolia (ART)
- Satin (ART)
- Grigio chiaro (ART)
- Cachemire (ART)
- Grigio perla (ART)
- Grafite (ART)
- Crema-magnolia (ART)
- Satin (ART)
- Lysgrå (ART)
- Cashmere (ART)
- Perlegrå (ART)
- Grafit (ART)

**AV 4030 PG3** High gloss lacquer | UV lacado alto brillo | Laccato lucido brillante | UV højglanslakeret



- Polar white (ART)
- Crystal white (ART)
- White (ART)
- Crema-magnolia (ART)
- Taupe (ART)
- Blanco polar (ART)
- Blanco cristalino (ART)
- Blanco (ART)
- Crema-magnolia (ART)
- Satén (ART)
- Bianco polare (ART)
- Bianco cristallo (ART)
- Bianco (ART)
- Crema-magnolia (ART)
- Satin (ART)
- Polarhvid (ART)
- Krystalhvid (ART)
- Hvid (ART)
- Crema-magnolia (ART)
- Satin (ART)



- Light grey (ART)
- Cashmere (ART)
- Pearl grey (ART)
- Graphite (ART)
- Black (ART)
- Gris luminoso (ART)
- Cachemir (ART)
- Gris perla (ART)
- Grafito (ART)
- Negro (ART)
- Grigio chiaro (ART)
- Cachemire (ART)
- Grigio perla (ART)
- Grafite (ART)
- Nero (ART)
- Lysgrå (ART)
- Cashmere (ART)
- Perlegrå (ART)
- Grafit (ART)
- Sort (ART)

**AV 3050 PG3** HPL / Stone structure | HPL / Estructura de piedra | Laminato / Struttura pietra | HPL / stenstruktur



- Beige granite effect (ART)
- Dark grey granite effect (ART)
- Granito beige repro. (ART)
- Granito gris oscuro repro. (ART)
- Effetto granito beige (ART)
- Effetto granito grigio scuro (ART)
- Granit-beige effekt (ART)
- Granit-mørkegrå effekt (ART)

Equipment at a glance

Fronts

**RAL NCS**  
**AV 6000 PG4** Satin lacquer | Laca mate satinada | Laccato opaco | Lakeret mat

Polar white (ART) Blanco polar (ART) Bianco polare (ART) Polarhvid (ART)	Crystal white (ART) Blanco cristalino (ART) Bianco cristallo (ART) Krystalhvid (ART)	White (ART) Blanco (ART) Bianco (ART) Hvid (ART)	Crema-magnolia (ART) Crema-magnolia (ART) Crema-magnolia (ART) Crème-magnolia (ART)	Taupe (ART) Satén (ART) Satin (ART) Satin (ART)	Light grey (ART) Gris luminoso (ART) Grigio chiaro (ART) Lysgrå (ART)
Cashmere (ART) Cachemir (ART) Cachemire (ART) Cashmere (ART)	Greige (ART) Greige (ART) Grigio-beige (ART) Grå (ART)	Sand grey (ART) Gris arena (ART) Grigio sabbia (ART) Sandgrå (ART)	Pearl grey (ART) Gris perla (ART) Grigio perla (ART) Perlegrå (ART)	Natural umber (ART) Umbrá natural (ART) Terra d'ombra naturale (ART) Umbrá-natur (ART)	Eucalyptus (ART) Eucalipto (ART) Eucalipto (ART) Eukalyptus (ART)
Velvet blue (ART) Azul seda (ART) Blu velluto (ART) Fløjsblå (ART)	Graphite (ART) Grafito (ART) Grafite (ART) Grafit (ART)	Black (ART) Negro (ART) Nero (ART) Sort (ART)			

**RAL NCS**  
**AV 5045 PG5** Satin lacquer | Laca mate satinada | Laccato opaco | Lakeret mat

Crystal white (ART) Blanco cristalino (ART) Bianco cristallo (ART) Krystalhvid (ART)	White (ART) Blanco (ART) Bianco (ART) Hvid (ART)	Crema-magnolia (ART) Crema-magnolia (ART) Crema-magnolia (ART) Crema-magnolia (ART)	Taupe (ART) Satén (ART) Satin (ART) Satin (ART)	Light grey (ART) Gris luminoso (ART) Grigio chiaro (ART) Lysgrå (ART)	Cashmere (ART) Cachemir (ART) Cachemire (ART) Cashmere (ART)
Greige (ART) Greige (ART) Grigio-beige (ART) Grå (ART)	Sand grey (ART) Gris arena (ART) Grigio sabbia (ART) Sandgrå (ART)	Pearl grey (ART) Gris perla (ART) Grigio perla (ART) Perlegrå (ART)	Natural umber (ART) Umbrá natural (ART) Terra d'ombra naturale (ART) Natur-umbrá (ART)	Eucalyptus (ART) Eucalipto (ART) Eucalipto (ART) Eukalyptus (ART)	Velvet blue (ART) Azul seda (ART) Blu velluto (ART) Fløjsblå (ART)

**RAL NCS**  
**AV 5035 PG5** Satin lacquer | Laca mate satinada | Laccato opaco | Lakeret mat

Graphite (ART) Grafito (ART) Grafite (ART) Grafit (ART)	Black (ART) Negro (ART) Nero (ART) Sort (ART)	Crystal white Blanco cristalino Bianco cristallo Krystalhvid	White Blanco Bianco Hvid	Crema-magnolia Crema-magnolia Crema-magnolia Crema-magnolia	Taupe Satén Satin Satin
Light grey Gris luminoso Grigio chiaro Lysgrå	Cashmere Cachemir Cachemire Cashmere	Greige Greige Grigio-beige Grå	Sand grey Gris arena Grigio sabbia Sandgrå	Pearl grey Gris perla Grigio perla Perlegrå	Natural umber Umbrá natural Terra d'ombra naturale Umbrá-natur
Eucalyptus Eucalipto Eucalipto Eukalyptus	Velvet blue Azul seda Blu velluto Fløjsblå	Graphite Grafito Grafite Grafit	Black Negro Nero Sort		





**AV 5085 PG5** Satin lacquer | Laca mate satinada | Laccato opaco | Lakeret mat



Crystal white (ART)	White (ART)	Crema-magnolia (ART)	Taupe (ART)	Light grey (ART)	Cashmere (ART)
Blanco cristalino (ART)	Blanco (ART)	Crema-magnolia (ART)	Satén (ART)	Gris luminoso (ART)	Cachemir (ART)
Bianco cristallo (ART)	Bianco (ART)	Crema-magnolia (ART)	Satin (ART)	Grigio chiaro (ART)	Cachemire (ART)
Krystalhvid (ART)	Hvid (ART)	Crema-magnolia (ART)	Satin (ART)	Lysgrå (ART)	Cashmere (ART)



Greige (ART)	Sand grey (ART)	Pearl grey (ART)	Natural umber (ART)	Eucalyptus (ART)	Velvet blue (ART)
Greige (ART)	Gris arena (ART)	Gris perla (ART)	Umbr natural (ART)	Eucalipto (ART)	Azul seda (ART)
Grigio-beige (ART)	Gris sable (ART)	Grigio perla (ART)	Terra d'ombra naturale (ART)	Eucalipto (ART)	Blu velluto (ART)
Grå (ART)	Sandgrå (ART)	Perlegrå (ART)	Umbr-natur (ART)	Eukalyptus (ART)	Fløjsblå (ART)

**AV 5015 PG5** Polymer glass | Vidrio polimero | Vetro polimerico | Polymer glas



Graphite (ART)	Black (ART)	Crystal white (ART)	Misty grey (ART)	Sand beige (ART)	Metallic sand grey (ART)
Grafito (ART)	Negro (ART)	Blanco cristalino (ART)	Gris niebla (ART)	Beis arena (ART)	Gris arena metálico (ART)
Grafite (ART)	Nero (ART)	Bianco cristallo (ART)	Grigio nebbia (ART)	Beige sabbia (ART)	Grigio sabbia metallizzato (ART)
Grafit (ART)	Sort (ART)	Krystalhvid (ART)	Tågegrå (ART)	Sandgrå (ART)	Sandgrå metallic (ART)



Metallic stone grey (ART)	Metallic carbon (ART)	Metallic olive green (ART)
Gris piedra metálico (ART)	Carbono metálico (ART)	Verde olivo metálico (ART)
Grigio pietra metallizzato (ART)	Carbonio metallizzato (ART)	Verde oliva metallizzato (ART)
Stengrå metallic (ART)	Carbon metallic (ART)	Olivengrøn metallic (ART)

**AV 6095 PG6** Glass 3 mm satinéd | Cristal 3 mm satinado | Vetro spessore 3 mm satinato | Glas 3 mm satineret



Crystal white (ART)	Graphite (ART)	Black (ART)	Crystal white (ART)	Graphite (ART)
Blanco cristalino (ART)	Grafito (ART)	Negro (ART)	Blanco cristalino (ART)	Grafito (ART)
Bianco cristallo (ART)	Grafite (ART)	Nero (ART)	Bianco cristallo (ART)	Grafite (ART)
Krystalhvid (ART)	Grafit (ART)	Sort (ART)	Krystalhvid (ART)	Grafit (ART)



**AV 5065 PG6** Satin lacquer | Laca mate satinada | Laccato opaco | Lakeret mat



Crystal white (ART)	White (ART)	Crema-magnolia (ART)	Taupe (ART)	Light grey (ART)	Cashmere (ART)
Blanco cristalino (ART)	Blanco (ART)	Crema-magnolia (ART)	Satén (ART)	Gris luminoso (ART)	Cachemir (ART)
Bianco cristallo (ART)	Bianco (ART)	Crema-magnolia (ART)	Satin (ART)	Grigio chiaro (ART)	Cachemire (ART)
Krystalhvid (ART)	Hvid (ART)	Crema-magnolia (ART)	Satin (ART)	Lysgrå (ART)	Cashmere (ART)



Greige (ART)	Sand grey (ART)	Pearl grey (ART)	Natural umber (ART)	Eucalyptus (ART)	Velvet blue (ART)
Greige (ART)	Gris arena (ART)	Gris perla (ART)	Umbr natural (ART)	Eucalipto (ART)	Azul seda (ART)
Grigio-beige (ART)	Grigio sabbia (ART)	Grigio perla (ART)	Terra d'ombra naturale (ART)	Eucalipto (ART)	Blu velluto (ART)
Grå (ART)	Sandgrå (ART)	Perlegrå (ART)	Umbr-natur (ART)	Eukalyptus (ART)	Fløjsblå (ART)



Graphite (ART)	Black (ART)
Grafito (ART)	Negro (ART)
Grafite (ART)	Nero (ART)
Grafit (ART)	Sort (ART)

Equipment at a glance

Fronts



AV 5075 PG6

Satin lacquer | Laca mate satinada |  
Laccato opaco | Lakeret mat



Crystal white (ART)	White (ART)	Crema-magnolia (ART)	Taupe (ART)	Light grey (ART)	Cashmere (ART)
Blanco cristalino (ART)	Blanco (ART)	Crema-magnolia (ART)	Satén (ART)	Gris luminoso (ART)	Cachemir (ART)
Bianco cristallo (ART)	Bianco (ART)	Crema-magnolia (ART)	Satin (ART)	Grigio chiaro (ART)	Cachemire (ART)
Krystalhvid (ART)	Hvid (ART)	Crema-magnolia (ART)	Satin (ART)	Lysgrå (ART)	Cashmere (ART)



Greige (ART)	Sand grey (ART)	Pearl grey (ART)	Natural umber (ART)	Eucalyptus (ART)	Velvet blue (ART)
Greige (ART)	Gris arena (ART)	Gris perla (ART)	Umbr natural (ART)	Eucalipto (ART)	Azul seda (ART)
Grigio-beige (ART)	Grigio sabbia (ART)	Grigio perla (ART)	Terra d'ombra naturale (ART)	Eucalipto (ART)	Blu velluto (ART)
Grå (ART)	Sandgrå (ART)	Perlegrå (ART)	Umbr-natur (ART)	Eukalyptus (ART)	Fløjsblå (ART)



AV 6035 PG6

Ash lacquer real wood frame veneered center panel | Fresno lacado marco macizo plafón chapado |  
Frassino laccato telaio massello fodrina impiallacciata | Lakeret rammelåge i ask



Graphite (ART)	Black (ART)	Crystal white	White	Crema-magnolia	Taupe
Grafito (ART)	Negro (ART)	Blanco cristalino	Blanco	Crema-magnolia	Satén
Grafite (ART)	Nero (ART)	Bianco cristallo	Bianco	Crema-magnolia	Satin
Grafit (ART)	Sort (ART)	Krystalhvid	Hvid	Crema-magnolia	Satin



Light grey	Cashmere	Greige	Sand grey	Pearl grey	Natural umber
Gris luminoso	Cachemir	Greige	Gris arena	Gris perla	Umbr natural
Grigio chiaro	Cachemire	Grigio-beige	Grigio sabbia	Grigio perla	Terra d'ombra naturale
Lysgrå	Cashmere	Grå	Sandgrå	Perlegrå	Umbr-natur



Eucalyptus	Pastel green	Agate blue	Velvet blue	Graphite	Black
Eucalipto	Verde pastel	Ágata azul	Azul seda	Grafito	Negro
Eucalipto	Verde pastello	Agata blu	Blu velluto	Grafite	Nero
Eukalyptus	Pastelgrøn	Agatblå	Fløjsblå	Grafit	Sort



AV 6055 PG6

Ash lacquer real wood frame veneered center panel | Fresno lacado marco macizo plafón chapado |  
Frassino laccato telaio massello fodrina impiallacciata | Lakeret rammelåge i ask



Crystal white (ART)	White (ART)	Crema-magnolia (ART)	Taupe (ART)	Light grey (ART)	Cashmere (ART)
Blanco cristalino (ART)	Blanco (ART)	Crema-magnolia (ART)	Satén (ART)	Gris luminoso (ART)	Cachemir (ART)
Bianco cristallo (ART)	Bianco (ART)	Crema-magnolia (ART)	Satin (ART)	Grigio chiaro (ART)	Cachemire (ART)
Krystalhvid (ART)	Hvid (ART)	Crema-magnolia (ART)	Satin (ART)	Lysgrå (ART)	Caashmere (ART)



Greige (ART)	Sand grey (ART)	Pearl grey (ART)	Natural umber (ART)	Eucalyptus (ART)	Pastel green (ART)
Greige (ART)	Gris arena (ART)	Gris perla (ART)	Umbr natural (ART)	Eucalipto (ART)	Verde pastel (ART)
Grigio-beige (ART)	Grigio sabbia (ART)	Grigio perla (ART)	Terra d'ombra naturale (ART)	Eucalipto (ART)	Verde pastello (ART)
Grå (ART)	Sandgrå (ART)	Perlegrå (ART)	Umbr-natur (ART)	Eukalyptus (ART)	Pastelgrøn (ART)



Agate blue (ART)	Velvet blue (ART)	Graphite (ART)	Black (ART)
Ágata azul (ART)	Azul seda (ART)	Grafito (ART)	Negro (ART)
Agata blu (ART)	Blu velluto (ART)	Grafite (ART)	Nero (ART)
Agatblå (ART)	Fløjsblå (ART)	Grafit (ART)	Sort (ART)

**AV 6086 PG7** Real wood veneer brushed | Madera genuina chapada cepillado | Vero legno impiallacciato spazzolato | Fineret ægte træ



Elegant oak (ART)	Black oak (ART)	Elegant walnut (ART)
Roble elegante(ART)	Noble negro (ART)	Nogal elegante (ART)
Rovere elegante (ART)	Rovere nero (ART)	Noce elegante (ART)
Eg-elegant (ART)	Eg-sort (ART)	Valnød-elegant(ART)

**AV 6088 PG7** Real wood veneer brushed | Madera genuina chapada cepillado | Vero legno impiallacciato spazzolato | Fineret ægte træ



Elegant oak (ART)	Black oak (ART)	Elegant walnut(ART)
Roble elegante(ART)	Noble negro (ART)	Nogal elegante (ART)
Rovere elegante (ART)	Rovere nero (ART)	Noce elegante (ART)
Eg-elegant (ART)	Eg-sort (ART)	Valnød-elegant(ART)

**AV 7010 PG8** Mineral putty concrete | Hormigón enfoscado mineral | Calcestruzzo minerale | Mineralsk udjævningsbeton



Light concrete (ART)	Grey concrete (ART)	Dark concrete (ART)
Hormigón luminoso (ART)	Hormigón gris (ART)	Hormigón oscuro (ART)
Calcestruzzo chiaro (ART)	Calcestruzzo grigio (ART)	Calcestruzzo scuro( ART)
Beton-lys (ART)	Beton-grå (ART)	Beton-mørk (ART)

**AV 6065 PG8** Real wood veneer brushed | Madera genuina chapada cepillado | Vero legno impiallacciato spazzolato | Ægte træfinér børstet



Elegant oak(ART)	Black oak (ART)	Elegant walnut (ART)
Roble elegante (ART)	Noble negro (ART)	Nogal elegante (ART)
Rovere elegante (ART)	Rovere nero (ART)	Noce elegante (ART)
Eg-elegant (ART)	Eg-sort (ART)	Valnød-elegant(ART)

**AV 6080 PG8** Real wood veneer brushed | Madera genuina chapada cepillado | Vero legno impiallacciato spazzolato | Fineret ægte træ



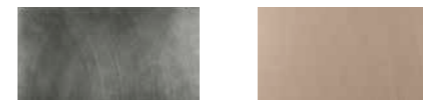
Natural wild oak (ART)	Nougat wild oak (ART)	Walnut (ART)
Roble silvestre natural (ART)	Roble silvestre nougat (ART)	Nogal (ART)
Rovere selvatico naturale (ART)	Rovere selvatico nougat (ART)	Noce (ART)
Vild eg-natur (ART)	Vild eg-nougat (ART)	Valnød (ART)

**AV 6082 PG8** Real wood veneer brushed | Madera genuina chapada cepillado | Vero legno impiallacciato spazzolato | Fineret ægte træ



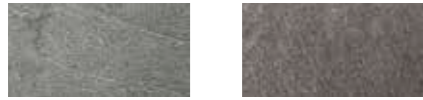
Natural wild oak (ART)	Nougat wild oak (ART)	Walnut (ART)
Roble silvestre natural (ART)	Roble silvestre nougat (ART)	Nogal (ART)
Rovere selvatico naturale (ART)	Rovere selvatico nougat (ART)	Noce (ART)
Vild eg-natur (ART)	Vild eg-nougat (ART)	Valnød (ART)

**AV 7070 PG8** Metallic lacquer smoothed | Pintura metálica lijada | Laccatura metallizzata levigato | Malet metallak



Industrial steel (ART)	Bronze (ART)
Acero industrial (ART)	Bronce (ART)
Acciaio industrial (ART)	Bronzo (ART)
Industristål (ART)	Bronze (ART)

**AV 7030 PG9** Stone veneered | Stenfaner |  
Struttura pietra | Stenfinér



Silver-star (ART)      Black-star (ART)

**AV 7080 PG9** Linoleum | Linóleo | Linoleum | Linoleum



Sage green (ART)	Smoky blue (ART)	Silk grey (ART)	Black
Verde salvia (ART)	Azul humado (ART)	Gris seda (ART)	Negro
Verde salvia (ART)	Blu fumo (ART)	Grigio seta (ART)	Nero
Salviegrøn (ART)	Røgblå (ART)	Silkegrå (ART)	Sort

**AV 6084 PG9** Real wood veneer embossed | Madera genuina chapada en relieve |  
Vero legno impiallacciato gofrato | Fineret ægte træ



Reclaimed wood (ART)	Smoked oak (ART)	Volcano oak (ART)
Madera vieja (ART)	Roble ahumado (ART)	Roble volcán (ART)
Legno antico (ART)	Rovere bruciato (ART)	Rovere vulcano (ART)
Gammelt træ (ART)	Røget Eg (ART)	Vulkaneg (ART)

**AV 6023 PG10** Real wood veneered / Grooved front | Madera genuina chapada / Trenzado vienés |  
Vero legno impiallacciato / Scanalatura fitta | Ægte træfiner / Rillet front



Elegant oak (ART)	Black oak (ART)	Elegant walnut (ART)
Roble elegante (ART)	Noble negro (ART)	Nogal elegante (ART)
Rovere elegante (ART)	Rovere nero (ART)	Noce elegante (ART)
Eg-elegant (ART)	Eg-sort (ART)	Valnød-elegant (ART)

**AV 6085-GL PG10** Real wood veneered / Rattan | Madera genuina chapada / Rotan |  
Vero legno impiallacciato / Paglia di Vienna | Ægte træfiner / Rattan



Elegant oak (ART)	Black oak (ART)	Elegant walnut (ART)
Roble elegante (ART)	Noble negro (ART)	Nogal elegante (ART)
Rovere elegante (ART)	Rovere nero (ART)	Noce elegante (ART)
Eg-elegant (ART)	Eg-sort (ART)	Valnød-elegant (ART)





Arizona pine effect  
Pino arizona repro.  
Effetto pino arizona  
Arizona fyrtræ effekt



Light fine oak effect  
Roble fino luminoso repro.  
Effetto rovere fine chiaro  
Lys Eg effekt



Natural fine oak effect  
Roble fino natural repro.  
Effetto rovere fine naturale  
Eg Natur effekt



Black fine oak effect  
Roble fino negro repro.  
Effetto rovere fine nero  
Eg-sort effekt



Torino oak effect  
Roble torino repro.  
Effetto rovere torino  
Eg-torino effekt



Venezia oak effect  
Roble venezia repro.  
Effetto rovere venezia  
Eg-venezia repro



Greige  
Greige  
Grigio-beige  
Grå



Luna dark effect  
Luna-oscuro repro.  
Effetto Luna scura  
Luna-mørk effekt



Travertine effect  
Travertino repro.  
Effetto travertino  
Travertin effekt



Turquoise granite effect  
Granito turquesa repro.  
Effetto granito turchese  
Granit-turkis effekt



Beige granite effect  
Granito beige repro.  
Effetto granito beige  
Granit-beige effekt



Dark grey granite effect  
Granito gris oscuro repro.  
Effetto granito grigio scuro  
Granit-mørkegrå effekt



Light summer oak effect  
Roble de verano luminoso r.  
Effetto farnia chiara  
Lys Sommer Eg effekt



Summer oak effect  
Roble de verano repro.  
Effetto farnia  
Sommer Eg effekt



Summer oak silver-grey effect  
Roble de verano gris plata repro.  
Effetto farnia grigio argento  
Sommer Eg sølvgrå effekt



Natural walnut effect  
Nogal-natur repro.  
Effetto noce naturale  
Valnød-natur effekt



Natural vintage oak effect  
Roble envejecido natural r.  
Effetto rovere antico naturale  
Gammel eg-natur effekt



Alpine oak effect  
Roble alpino repro.  
Effetto Rovere alpino  
Alpine Eg effekt



Niagara effect  
Niagara repro.  
Effetto Niagara  
Niagara effekt



Limestone effect  
Caliza repro.  
Effetto calcarea  
Kalksten repro



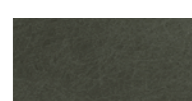
Quartz grey effect  
Gris cuarzo repro.  
Effetto quarzo grigio  
Kvartsgrå effekt



Light moon stone effect  
Piedra de la luna luminosa r.  
Effetto pietra di luna chiara  
Lys Månesten effekt



Grey limestone effect  
Caliza-gris repro.  
Effetto pietra calcarea grigia  
Grå Kalksten effekt



Brushed steel effect  
Acero cepillado repro.  
Effetto acciaio spazzolato  
Stål børstet effekt



Ontario oak effect  
Roble ontario repro.  
Effetto rovere ontario  
Ontario Eg effekt



Walnut effect  
Nogal repro.  
Effetto noce  
Valnød effekt



Dark walnut effect  
Nogal-oscuro repro.  
Effetto noce scuro  
Valnød-mørk effekt



Mocha elm effect  
Olmo moca repro.  
Effetto olmo moka  
Elm-mokka effekt



Natural oak grain-cut timber effect  
Roble madera de testa natural repro.  
Effetto rovere duramen naturale  
Natur Eg Endetræ effekt



Natural luxor effect  
Luxor natural repro.  
Effetto luxor naturale  
Luxor-natur effekt



Black steel effect  
Acero negro repro.  
Effetto acciaio nero  
Sort Stål effekt



Basalt brown effect  
Marrón basalto repro.  
Effetto marrone basalto  
Basalt brun effekt



Marble anthracite effect  
Mármol antracita repro.  
Effetto marmo antracite  
Antracit marmor effekt



Green marble effect  
Mármol verde repro.  
Effetto marmo verde  
Marmor-grøn repro



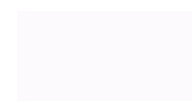
Putty concrete opal grey effect  
Hormigón enfoscado gris opalino r.  
Eff. calcestr. spat. grigio opale  
Beton opalgrå effekt



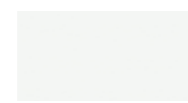
Putty concrete pearl grey effect  
Hormigón enfoscado gris perla repro.  
Effetto calcestruzzo spatolato grigio perla  
Beton perlegrå effekt



Brown luxor effect  
Luxor marrón repro.  
Effetto luxor marrone  
Luxor-brun effekt



Polar white  
Blanco polar  
Bianco polare  
Polarhvid



Crystal white  
Blanco cristalino  
Bianco cristallo  
Krystalhvid



White  
Blanco  
Bianco  
Hvid



Crema-magnolia  
Crema-magnolia  
Crema-magnolia  
Crema-magnolia



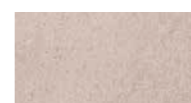
Taupe  
Satén  
Satin  
Satin



Putty concrete graphite effect  
Hormigón enfoscado grafito repro.  
Effetto calcestruzzo spatolato grafito  
Beton grafit effekt



Putty concrete black effect  
Hormigón enfoscado negro repro.  
Effetto calcestruzzo spatolato nero  
Beton sort effekt



Light cement effect  
Cemento luminoso repro.  
Effetto cemento chiaro  
Cement-lys effekt



Grey cement effect  
Cemento gris repro.  
Effetto cemento grigio  
Beton-grå



Dark cement effect  
Cemento oscuro repro.  
Effetto cemento scuro  
Beton-mørk effekt



Grey marble effect  
Mármol gris repro.  
Effetto marmo grigio  
Marmor Grå effekt



Cashmere  
Cachemir  
Cachemire  
Cashmere



Light grey  
Gris luminoso  
Grigio chiaro  
Lysegrå



Pearl grey  
Gris perla  
Grigio perla  
Perlegrå



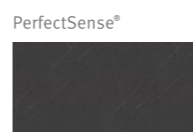
Graphite  
Grafito  
Grafito  
Grafit



Black  
Negro  
Nero  
Sort



Sand grey  
Gris arena  
Grigio sabbia  
Sandgrå



PerfectSense®  
Marble dark effect  
Mármol oscuro repro.  
Effetto marmo scuro  
Mørk Marmor effekt



PerfectSense®  
Carrara white effect  
Carrara blanco repro.  
Effetto carrara bianco  
Carrara hvid effekt

101



102



105



113



114



112



117



343



378



385



386



308



379



440



446



524



302



312



318



319



332



344



372



373



374



377



380



423



427



441



452



502



503



504



505



Equipment at a glance

Handles

506	507	508	512	513	613	M 731	M 732	M 376	M 421
514	515	520	521	522	M 562	M 375	B 615	B 550	B 624
526	534	543	552	553	B 535	M 530	M 527	M 542	
554	556	557	558	561	M 721	M 755	M 767		
564	430	435	437	458	M 720	M 722	M 745	M 777	
466	467	469	479	484	M 790	M 791	M 792		
485	495	436	528	570	M 780	M 783	PTO1		





We reserve the right to alter sizes and specification of goods without notice and are not liable for printing errors. This catalogue supercedes previous catalogues.

Reservado el derecho de modificaciones en el programa, material, modelo y medidas. Todos los ejemplos de instalación se entienden sin compromiso. Nos reservamos el derecho de notificar las erratas de imprenta. El presente catálogo invalida a todos los demás publicados hasta ahora.

Con riserva di modifiche riguardanti programma, materiali, esecuzione, dimensioni. Gli esempi di arredamento mostrati non sono impegnativi. Con riserva di correzione di eventuali errori di stampa. La pubblicazione del presente catalogo annulla tutti i cataloghi precedenti.

Forbehold for ændringer i programmet, materialet, udførelsen og målene. Alle indretningseksempler er uden forbindende. Forbehold for trykfejl. Med udgivelsen af dette katalog er alle foregående udgaver ugyldige.

Kitchen planning with a system  
Impressively stylish

**systemat**

Printed 09-2024

